

Návod k používání
a katalog náhradních dílů

GARUDAN®

GP-510- 146(7)



ANITA B, s.r.o.

Hliníky 2068

680 01 Boskovice

Czech Republic

tel: +420 516454774, 516453496

fax: +420 516452751

e-mail: info@anita.cz

www.garudan.cz

1 Bezpečnostní opatření

Neuvádějte šicí stroj do provozu, dokud nebude zajištěna správná příprava odborníkem nebo kvalifikovanou osobou a dokud se neseznámíte s bezpečnostními opatřeními.

1. Každý šicí stroj smí být obsluhován jen řádně zaškolenou obsluhou.
2. Vezměte v úvahu platné bezpečnostní předpisy Vaší země.
3. Šicí stroj smí být použit jen k těm pracem, pro které je určen. Jiné použití není přípustné.
4. Na stroji musí být dodržena všechna bezpečnostní opatření před uvedením do provozu nebo v provozu.
5. K zajištění osobní bezpečnosti se doporučuje používat při práci na stroji ochranné brýle.
6. Jsou-li na stroji prováděny úpravy nebo změny, musí být dodrženy bezpečnostní předpisy. Úpravy jsou prováděny pouze na vlastní zodpovědnost.
7. Při následujících pracích musí být vypnut hlavní vypínač stroje nebo vytažena vidlice ze zásuvky elektrického proudu (při použití mechanicky ovládaných spojkových motorů bez pojistky proti spuštění stroje šlapadlem vyčkejte, až se motor zastaví).
 - 7.1 Při navlékání nití do jehly (jehel), chapače atd.
 - 7.2 Při výměně jehel, přitlačné patky, stehové desky; chapače, cívky chapače, podavače, chrániče jehly, chrániče prstů, vodiče díla apod.
 - 7.3 Při opuštění pracoviště a při ponechání pracoviště bez dozoru.
 - 7.4 Při údržbě stroje (při čištění).
8. Opravy, údržba a úprava strojů (viz bod 6) smí být prováděny jen odborníkem nebo kvalifikovanou osobou. Pro opravy musí být použity jen náhradní díly od výrobce stroje.
9. Práce na elektrovybavení stroje smí být prováděny elektromechanikem nebo pod řízením a dozorem kvalifikované osoby.
10. Práce na částech a vybaveních, které jsou pod proudem, nejsou přípustné.
11. Před údržbou a opravou na pneumatických zařízeních je nutno odpojit zdroj tlakového vzduchu. Zbytkový tlakový vzduch je nutno vypustit před započatím prací.
12. Je odpovědností uživatele, jestliže bezpečnostní opatření uvedená v návodu k obsluze nebudou dodržována.
13. Nedílnou součástí tohoto návodu k používání je návod k používání příslušného pohonu a je nutno ho při práci dodržet. Zejména článek 3. "Bezpečnostní příkazy".

2 Uvedení stroje do provozu



Aby se předešlo poruchám, nebo poškození stroje, je nutno dbát následujících pokynů:

- vyčistěte stroj od konzervačních prostředků
- kápněte do čapače 1-2 kapky oleje
- sejměte čelní kryt a promažte olejem oka ojnice jehelní tyče a smykadla nit'ové páky
- nechte odborníka přezkoušet, zda elektrovybavení stroje je v pořádku včetně příslušného napětí el.proudu pro motor a dbejte, aby se po zapojení elektromotoru ruční kolo stroje otáčelo směrem k obsluze (dle šipky)
- **v prvních dvou týdnech nepoužívejte plnou rychlost stroje, šijte pouze na 3/4 maximální rychlosti**



Pozor !

Nezasahujte do elektrozařízení stroje, zavolejte odborníka-elektromechanika. Nebezpečí úrazu el. proudem.
Při práci na stroji a v jeho blízkosti se chovejte tak, abyste nezavdali příčinu ke vzniku úrazu. Dbejte, aby do elektrozařízení nemohla vtéci žádná kapalina a způsobit zkrat, nebo jinou poruchu elektrozařízení.
Dbejte obecně platných předpisů.
Při práci na stroji buďte mimořádně opatrní v blízkosti jehly, stříhacích nožů, nit'ové páky a přítlačných elementů díla.
Při sklopené hlavě stroje na podstavci dbejte zvýšené opatrnosti, aby nedošlo k překlopení celého stroje s podstavcem.
Při sklápění hlavy stroje do pracovní polohy uchopte hlavu oběma rukama tak, aby nemohlo dojít k úrazu **mezi sklápěným strojem a deskou podstavce.**

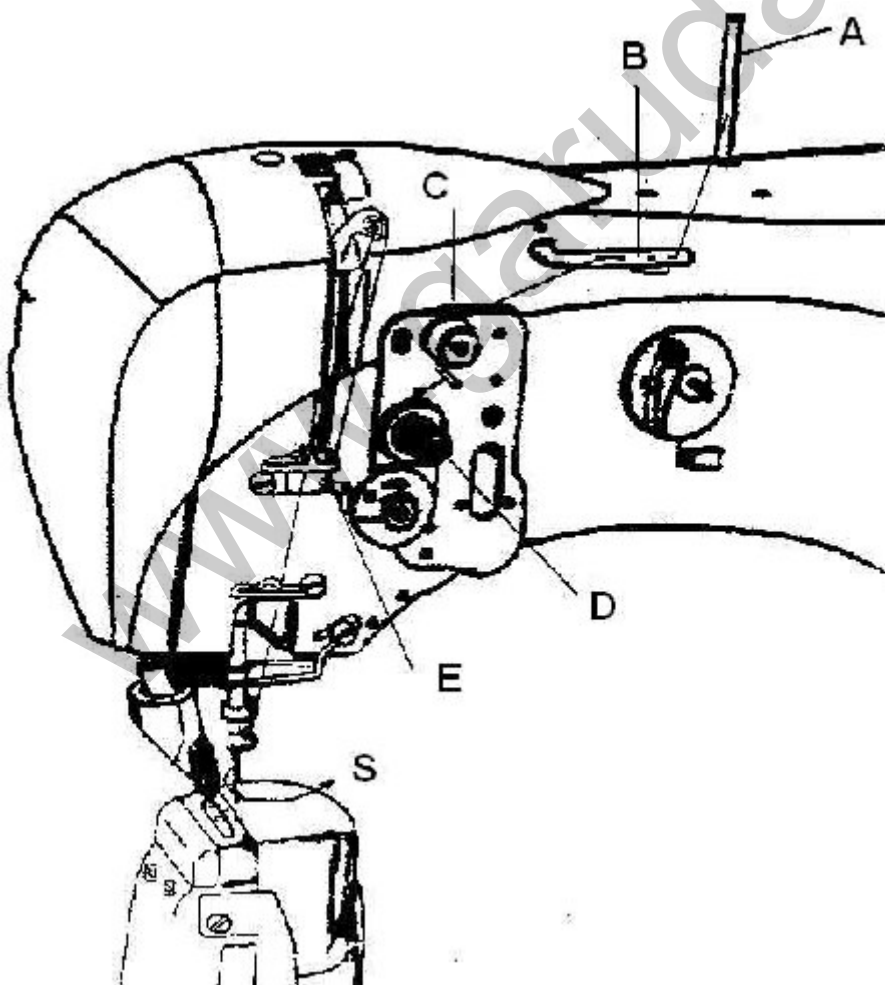
3 Navlékání horních nití



Pozor!

Před navlékáním nití vypněte hlavní vypínač a sundejte nohy ze šlapadel na podstavci, aby nedošlo k rozběhu stroje sešlápnutím šlapadla.

Při navlékání z nitěového stojánu do jehly pro jednojehlové stroje se řiďte dle obr.1. Z nitěového stojánu jsou nitě vedeny k vodičům na hlavě stroje(A,B) přes pomocný napínač a vodič (C), přes napínač (D), napínací pružinu(E), nitěovou páku až k jehle, do které je nit navlékána ze strany dlouhé drážky. U jednojehlových stojů je nit navlékána ve směru šipky S.



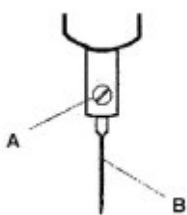
Obr.1

4 Nasazení jehly



Pozor !

Před výměnou jehly vypněte hlavní vypínač a sundejte nohy ze šlapadel na podstavci, aby nedošlo k rozběhu stroje sešlápnutím šlapadla.

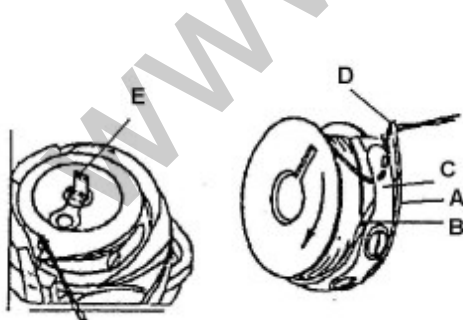


Obr.3

Po zvolení správné tloušťky jehly (čísla) jehly s odpovídajícím systémem předepsanému (obvykle 134LR), uvolněte šroubek (A.obr.3) na jehelní tyči a nařaďte jehlu(B) až na dno otvoru v jehelní tyči. Natočte ji tak, aby vybrání nad ouškem jehly bylo na straně hrotu chapače. Pozor – při volbě větší tloušťky jehly je nutno ověřit, zda hrot chapače nezachycuje o jehlu – případné seřízení polohy chapače musí provést kvalifikovaná osoba. Zkontrolujte zda jehla prochází středem jehelního otvoru stehové desky, pokud tomu tak není, zkontrolujte zda není jehla ohnutá. Vadnou jehlu vyměňte.

5 Výměna cívky chapače a navléknutí spodní nitě

Nit z cívky se navléká do chapače zářezem (B,obr.4), v cívkovém pouzdru (A) pod brzdící pružinu (C), tak aby se cívka při odtahu nitě odvíjela ve směru šipky. Konec nitě délky cca 5-6cm přidržíme a cívkové pouzdro spolu s cívkou vložíme do chapače tak, aby bylo možno bez zadržování odtahovat z cívky. Cívkové pouzdro(A) zajistíme v chapači uzavřením zámku (E).



Obr.4



Obr.5

Regulace síly odtahu nitě z cívky se provádí šroubkem (obr.5). Otáčením ve směru (+) zvětšujete odtahovací sílu, ve směru (-) se odtahovací síla zmenšuje.

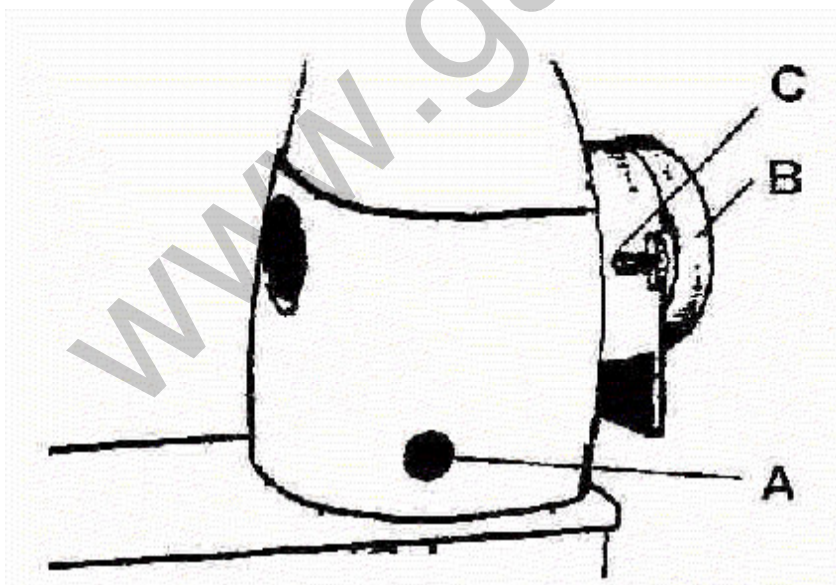
**Pozor!**

Nespoštějte stroj, dokud neuvedete kryt chapače do pracovní (ochranné) polohy.
Před výměnou cívky v chapači vypněte hlavní vypínač a sundejte nohy ze šlapadel na podstavci, aby nedošlo k rozběhu stroje sešlápnutím šlapadla

6 Nastavení délky stehu**Pozor!**

Před nastavením délky stehu vypněte hlavní vypínač a sundejte nohy ze šlapadel na podstavci, aby nedošlo k rozběhu stroje sešlápnutím šlapadla

Tlačítko (A) regulace délky stehu na stojině ramene (obr.6) zatlačte a otáčejte ručním kolem kolem až knoflík zapadne hlouběji do ramene. Dalším otáčením ve směru šipky (+) je délka stehu zvětšována, ve směru šipky (-) zmenšována. Nastavení je určeno polohou špičky ukazatele (C) oproti ryskám na kotouči ručního kola (B).

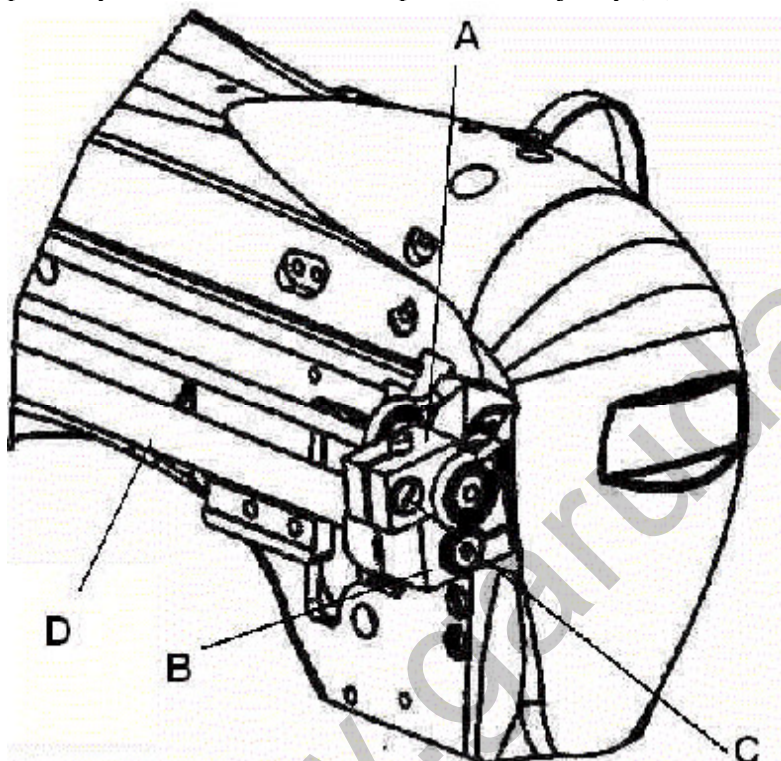


Obr. 6

7 Nastavení diferenciálního podávání

(pouze u strojů s poháněným podávacím horním koečkem, obr.7)

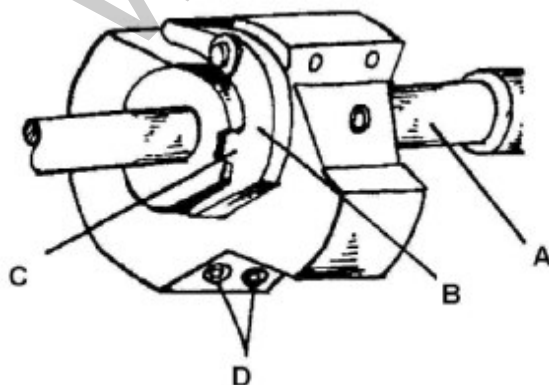
Pro sešívání vrstev materiálu bez jejich vzájemného posunutí při podávání, lze nastavit rozdílnou délku podání poháněným přítlačným kolečkem oproti délce podání krzkovým podavačem. Kratší délky podání přítlačným kolečkem se dosáhne posunutím objímky (A) na páce (B) po uvolnění šroubu (C) blíže k podávací hřídeli (D). Naopak prodloužení podání přítlačným kolečkem se dosáhne posunutím objímky (A) dále od osy hřídele (D).



Obr. 7

Vhodným nastavením vzájemného poměru délky podání podavačem a přítlačným kolečkem lze dosáhnout nejen stejného podání vrstev materiálu, ale v případě potřeby stlačení nebo natažení jedné z vrstev a tím prohnutí díla na tu kterou stranu.

8 Pojistná spojka



Obr. 8

Stroje jsou vybaveny spojkou na spodním hřídeli (A, obr. 8), která umožňuje přetočení hnací části spodního hřídele (A) při zablokování chapačů nebo podavače. Spojka sestává ze segmentu (B), zapadajícího pod tlakem dvou pružin do drážky (C) v kotouči na spodním hřídeli. Tlak pružin se reguluje šrouby (D) s vnitřním šestihranem. Při přeskokování spojky zjistěte a odstraňte příčinu. Seřizování síly spojky smí provádět pouze odborník. Při běžném šití se nesmí spojka protáčet! Je-li tomu tak, zavolejte k prohlídce stroje odborného pracovníka.

9 Údržba stroje



Pozor!

Před čistěním a mazáním vypněte hlavní vypínač a sundejte nohy ze šlapadel na podstavci, aby nedošlo k rozběhu stroje sešlápnutím šlapadla

Čistění:

Udržujte stroje v čistotě a alespoň jednou denně (podle zpracovávaného materiálu) zbavte nečistot prostor chapače a podavače, u strojů s odstříhem nití také prostor odstříhu. K čistění nepožívejte prchavé kapaliny, poškozují stroj i zdraví. Postačí suchý hadřík. Kontrolujte filtrační sítko na elektromotoru není-li zaneseno prachem.

Mazání:

K mazání používejte olej běžný pro mazání šicích strojů. Před začátkem šití denně kápněte jednu kapku oleje do otvorů označených na stroji červenou barvou.

10 Zapínání a vypínání hlavního spínače

Hlavní vypínače jsou označeny 0 a I, nebo mají zelená, případně šedá a červená tlačítka. Poloha (stlačení) tlačítka označeného 0 (červeně) znamená *vypnuto*, poloha tlačítka (stlačení) označeného I (šedě, zeleně) znamená *vypnuto*.



Pozor!

Před zapnutím stroje se přesvědčte, zda je stroj připraven kšití a pod jehlou není vložen tvrdý předmět.

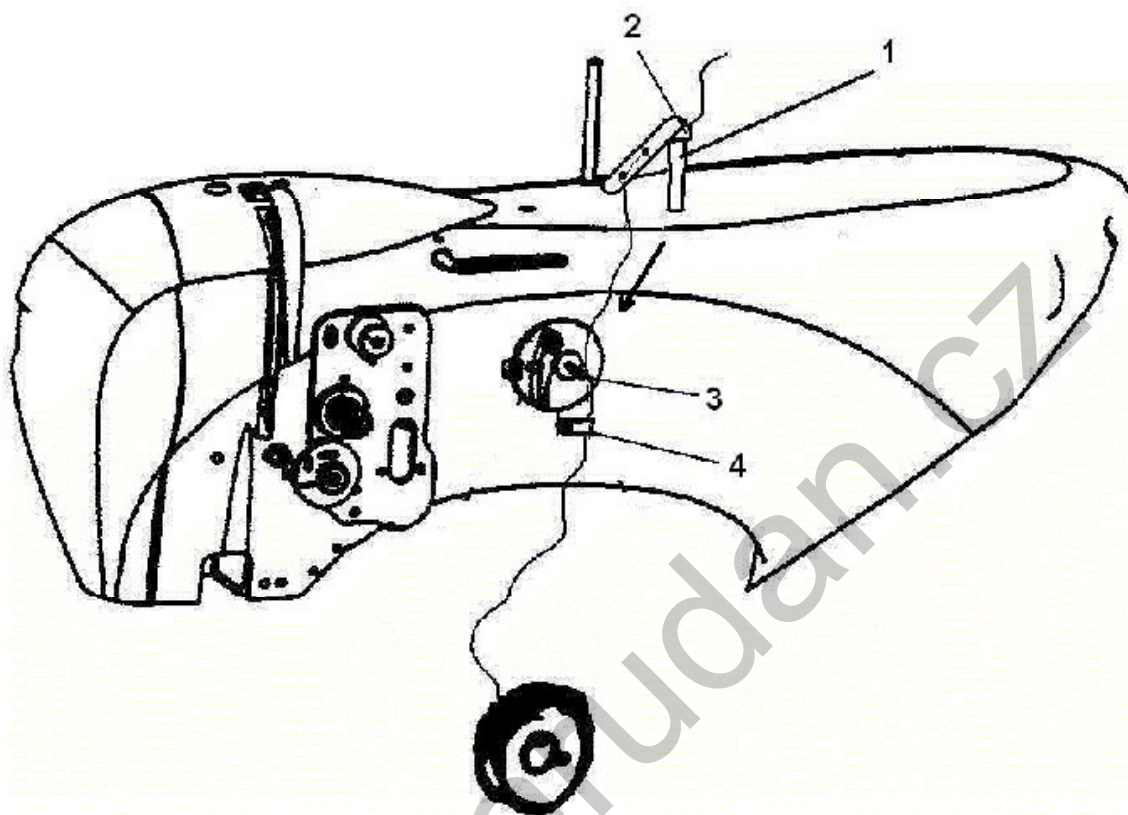
11 Funkce šlapadel

U strojů vybavených pouze jedním(širokým) šlapadlem slouží šlapadlo k regulaci rychlosti šití. Sešlápnutím šlapadla se šicí rychlost zvyšuje až do maxima. V neutrální poloze stroj stojí. Při zpětném sešlápnutí šlapadla (patou) stroj podle provedení a schopností stopmotoru provede závorku, odstříhne nitě a zvedne přítlačný element(kolečko, patku). Bližší popis funkcí naleznete ve vlastním návodu stopmotoru.

Pozn.: U strojů se stopmotorem mohou být na hlavě stroje instalována tlačítka (jedno nebo více).

Jejich funkce je závislá na druhu použitého stopmotoru a zapojení tlačítek je uvedeno v návodu stopmotoru.

12 Navíječ nití – standartně vestavěný



Obr. 9

Nit je z nit'ového stojánku přivedena do vodiče (1, obr. 9) a napínacích misek (2). Následně ve směru šipky k prázdné cívce. Vložte prázdnou cívku na hřídel navíječe (3). Omotejte nit okolo prázdné cívky ve směru hodinových ručiček a zatlačte.

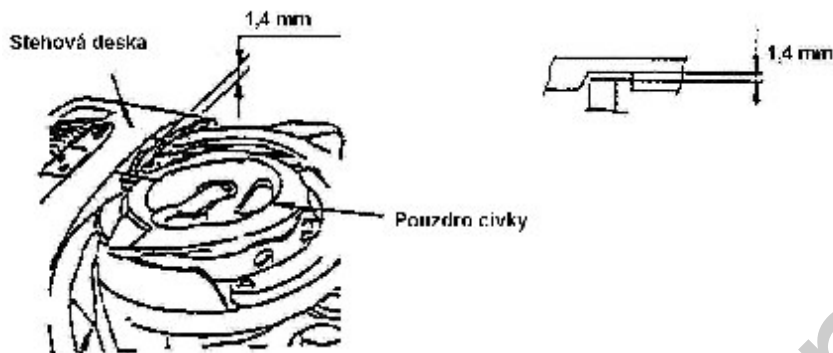
Navíječ se zastaví automaticky, když je cívka navinuta (plná).

Sundejte navinutou cívku. Vložte nit mezi pružinu a nůž (4). Nit bude přerušena a zároveň podržena, aby se nezaplétala s horní (jehelní) nití.

Návod k seřízení stoje a odstříhového mechanismu

13 Základní podmínky

a) Vzdálenost mezi stehovou deskou a zámek pouzdra cívky chapače:

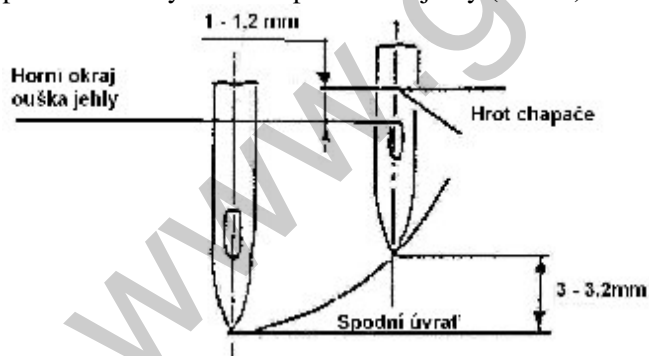


Obr.10

Vzdálenost mezi vybráním ve stehové desce a horní hranou zámku pouzdra cívky chapače je 1,4mm.

b) Nastavení výšky jehelní tyče (jehly) a zacházky chapače (obr.11)

Chapač v souvislosti s jehlou musí být nastavený tak, aby v okamžiku, kdy chapač nabírá smyčku vrchní nitě, byl okraj ouška jehly asi 1 až 1,2mm pod hrotem chapače. Otáčením ručního kola směrem k sobě nastavíme jehlu z dolní úvratě o 3mm výše. V této poloze musí být hrot chapače v ose jehly (obr.11).



Obr. 11

c) Seřízení vzdálenosti hrotů chapače od jehel

Pro různé tloušťky jehel je nutno seřídit vzdálenost hrotu chapače od jehly na hodnotu cca 0,1mm. Toho docílíme seřízením polohy chapačového sloupku: Uvolníme kuželové kolo(H1-27) povolením šroubů(H1-29).Poté povolíme šrouby (I1-12)pravého sloupku., který tak můžeme posouvat ve vedení základní desky. Po seřízení vzdálenosti hrotu chapače od jehly seřídíme hnací kuželové kolo do záběru s chapačovým kuželovým kolem a utáhnem příslušné šrouby.

c) Technologický rozsah použití

Jehla: 134 LR číslo 75 – 160. V souladu se šitým materiálem a číslem jehly musíme zvolit vložku stehové desky (tabulka I3 – katalog náhradních dílů).

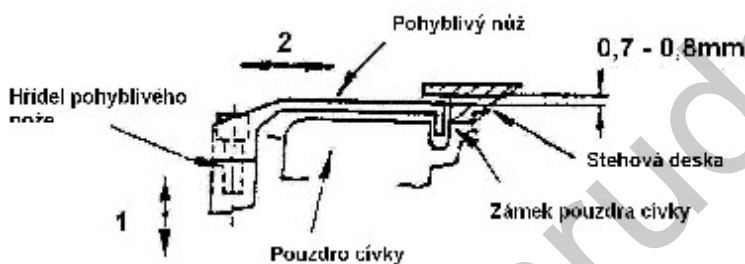
Velikost chapače: standartní Rychlost šití max.-3300st/min. Délka stehu max.-8mm

14 Seřízení pohyblivého odstříhového nože (obr. 12) (tab. J,I1-kat.náhr. dílů)

a) Výška pohyblivého nože

Povolíme šroub(J-27) v páce(J-11) a dva šrouby(I1-25) axiálního kroužku (I1-23) a pohybujeme odstříhovou hřídelí(I1-21) ve směru šipky 1.

Vzdálenost mezi horní plochou pohyblivého nože a spodní stranou výřezu ve stehové desce je: 0,7mm



Obr.12

b) Pohyblivý nůž(I1-20) musí volně procházet po celé dráze od výchozí polohy do zadní úvratě okolo stehové desky.

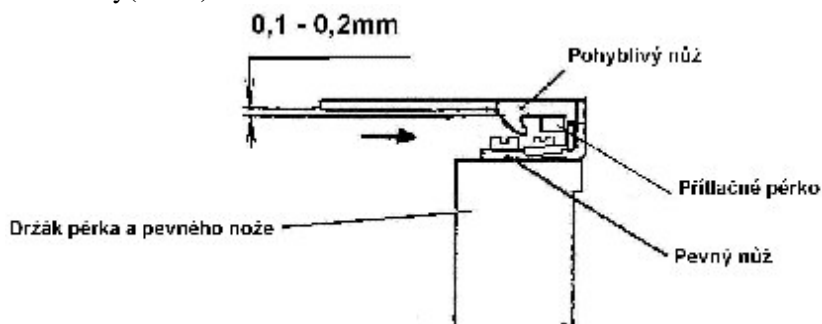
Seřízení: povolíme šroub(I1-26) a pohybujeme jemně pohyblivým nožem v drážce odstříhové hřídele(I1-21) ve směru šipky 2.

15 Seřízení držáku pevného nože a přidržovacího pérka. (obr. 13)(tab. I1-kat.náhr.dílů)

Povolíme dva šrouby(I1-27) v držáku (I1-3). Seřídíme vertikální polohu držáku (tak jak umožňuje vůle otvorů pro šrouby).

Vzdálenost mezi spodní plochou pohyblivého nože(I1-20) a přidržovacím pérkem(I1-8) je 0,1-0,2mm.

Poté utáhneme oba šrouby(I1-27)



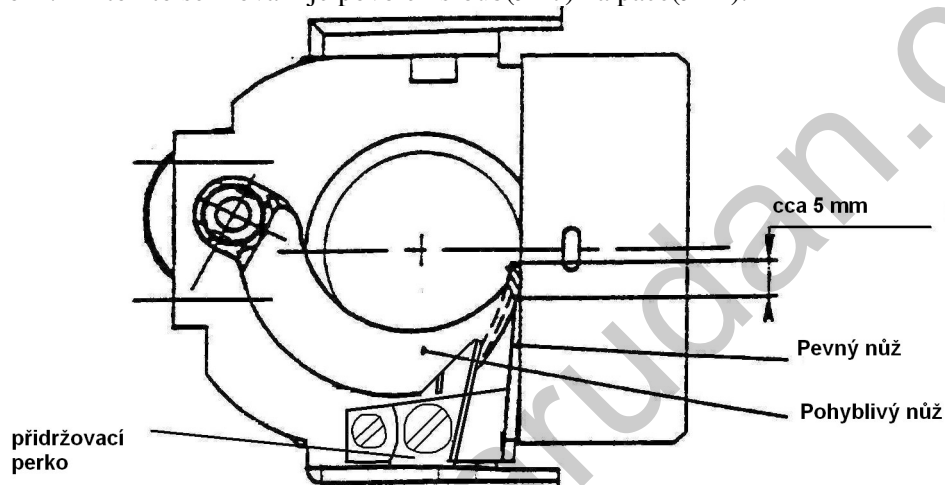
Obr. 13

16 Seřízení pevného odstříhového nože (obr. 14)(tab. II,J-kat.náhr.dílů)

Pevný nůž(I-7) je umístěn v držáku(I1-3).Přítlak pevného nože k pohyblivému(I1-20) se seřídí po uvolnění šroubu(I1-19) tak, že se pevný nůž **lehce** přitlačí na pohyblivý nůž pomocí výstředného čepu(I1-9) a to v poloze, kdy se ostří pevného nože nalézá cca 5mm od čela pohyblivého nože. V této poloze se nůž zajistí utažením šroubu (I1-19).

Pro zajištění maximální spolehlivosti a životnosti odstříhových dílců je důležité provádět ustřížení niti s minimální přitlačnou silou pevného nože na pohyblivý.

Po každém seřízení přítlaku vždy proveďte kontrolu ručním ustřížením dvou nití vsunutých do zářezu pohyblivého nože a posunutím proti pevnému noži kontrolujte jejich správné odstřížení. (Pozn. Při tomto seřizování je povolen šroub(J-27) na páce(J-11).



Obr. 14

17 Seřízení přidržovacího perka (tab. II – kat.náhr.dílů)

Přidržovací pérko (I1-8) slouží k zajištění prvních stehů po odstříhu nití tím, že spolehlivě drží spodní nit po odstříhu vhodně nastaveným tlakem.

Povolíme šroub(I1-28) v držáku(I1-3). Přitlačné pérko(I1-8) jemně dotlačíme na vnitřní stranu pohyblivého nože (I1-20).

Důsledky nesprávného seřízení:

Je-li přítlak pérka příliš velký:

- délka niti zůstávající na materiálu po odstříhu nití se prodlouží, začátek švu je špatně provázán
- pohyblivý nůž se může zablokovat.

Je-li mezera mezi pohyblivým nožem a přítl. pružinou:

- může dojít k selhání sevření nebo k vynechání stehů na začátku šití, začátek švu je špatně provázán

18 Seřízení vačky odstříhu (Obr.15)(tab. J,I1 – kat.náhr.dílů)

Axiální poloha odstříhové vačky (J-1) je zajištěna distančním kroužkem (J-8).

a) Niťovou páku uvedeme do horní úvratě. Povolíme dva šrouby (J-30). Vačku pootočíme tak aby se čep (J-5) s rolnou (J-6) vsunul do drážky vačky těsně po ukončení odstříhu . Poté utáhneme oba šrouby (J-30).

Pokud je vačka pootočená na hřídeli ve směru rotace, pohyblivý nůž (I1-20) se začne pohybovat dříve a naopak.

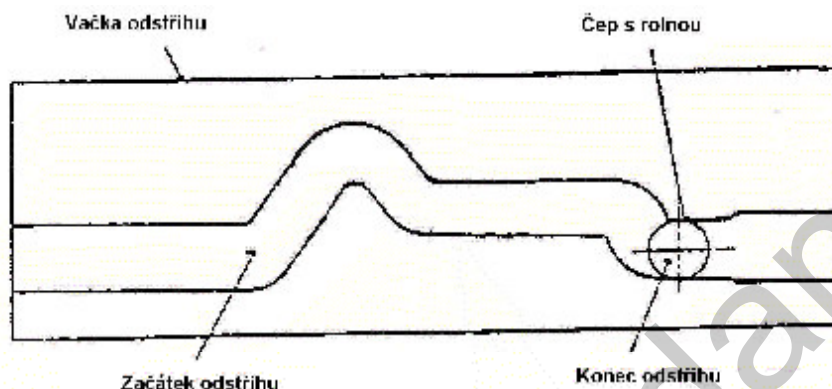


Fig.15

b) Seřízení dorazů (tab.J)

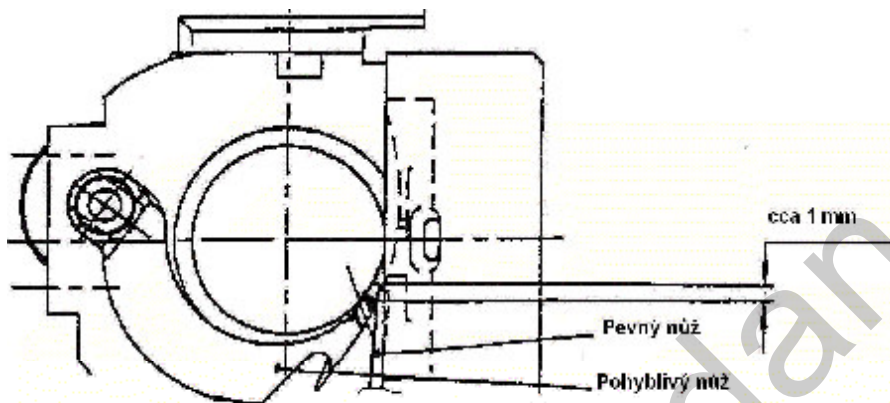
Čep (J-5 a J-6) je součástí páky (J-4) s válcovým koncem. Tento konec se dotýká dorazů (J-9 a J-10). Povolíme dva šrouby (J-26) a první doraz (J-9) dotlačíme na dotyk k válcovému konci páky (J-4) (čep J-5 je zatlačen ve vačce). Poté z druhé strany dotlačíme doraz (J-10) k válcovému konci páky s minimální vůlí a utáhneme oba šrouby (J-26). Při správném seřízení dorazů musí kolík (J-5) na páce snadno zapadnout do vačky (J-1) a zároveň válcová část páky (J-4) do dorazů (J-9 a J-10) s malou vůlí.

19 Seřízení délky táhla (tab. J – kat.náhr.dílů)

Délku táhla (J-12) s kloubovými ložisky (J-28) seřídíme tak, aby páka odstříhu (J-11) nenarážela do základní desky na jedné straně a do hřídele chapače na straně druhé. Zdvih této páky musí být symetrický na obě strany. Kloubová ložiska zajistíme maticemi (J-25).

20 Seřízení výchozí pozice pohyblivého nože (Obr.16, tab.II,J-kat.náhr.dílů)

Pohyblivý nůž (I1-20) nastavíme do základní polohy tak, že mezi ostřím pevného nože (I1-7) a čelem pohyblivého nože (I1-20) nastavíme vzdálenost cca 1 mm (obr.16). Poté dotáhneme šroub (J-27) na páce (J-11). (Čep J-5 je zasunut ve vačce J-1).



Obr.16

21 Seřízení pomocného napínače nití (tab. A2 – kat.náhr.dílů)

Pomocný napínač sestávající z dílců (A2-6,7,8,9) ovlivňuje délky odstřížených konců v díle a také délku horní nitě v jehle po odstříhu v závislosti na použitých nitích a materiálu. Musí být seřízen tak, aby nit'ová páka dotáhla horní nit' na pohyblivý nůž i při vypnutém hlavním napínači i se zachycenou spodní nití.

22 Závěrem:

Po seřízení odstříhového mechanismu dle návodu, provedem následující kontrolu: Vložíme kousek materiálu pod podávací kolečko, ušijeme ručně několik stehů a sledujeme jestli nitě prochází vedením nepoškozeny. Potom sklopíme stroj, zasuneme čep do vačky, otočíme ručním kolem a sledujeme funkci odstříhu. Jestliže je seřízen správně, jsou odstříženy obě nitě. Spodní nit je držena přidržovacím pérkem k pohyblivému noži. Poté provedeme kontrolu při motorickém chodu stroje a sledujeme zejména pomocný napínač nitě.

Pozn.: Pohyblivý nůž musí vždy zachytit spodní nit' při dopředném pohybu do zadní drážky a horní nit' při zpětném pohybu do přední drážky (u odstříhovacího otvoru). Obě nitě nesmí být zachyceny do jedné drážky.

Nastavení snímače motoru na strojích GP-500

1. Nasad'te snímač na stroj a utáhněte pomocí dvou šroubů.



2. Sejměte kryt snímače povolením šroubu.

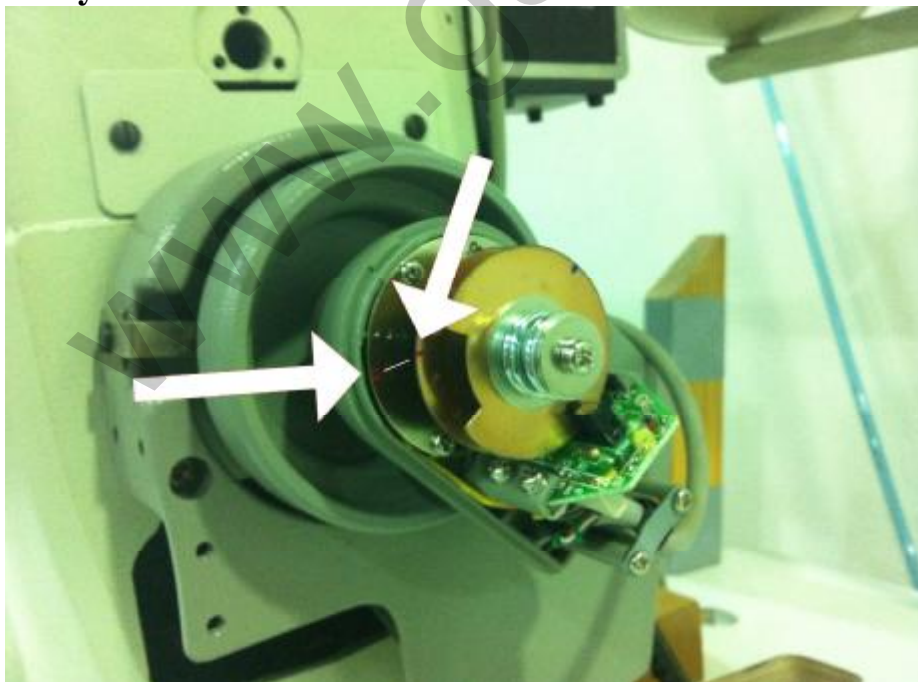


3. Nastavení horní polohy:

Nastavte nit'ovou páku otáčením ručního kola do nejvyšší polohy



4. Vnitřní clonku pootočením nastavte tak, aby červené body byly v zákrytu



5. Jemné doladění proved'te následovně:

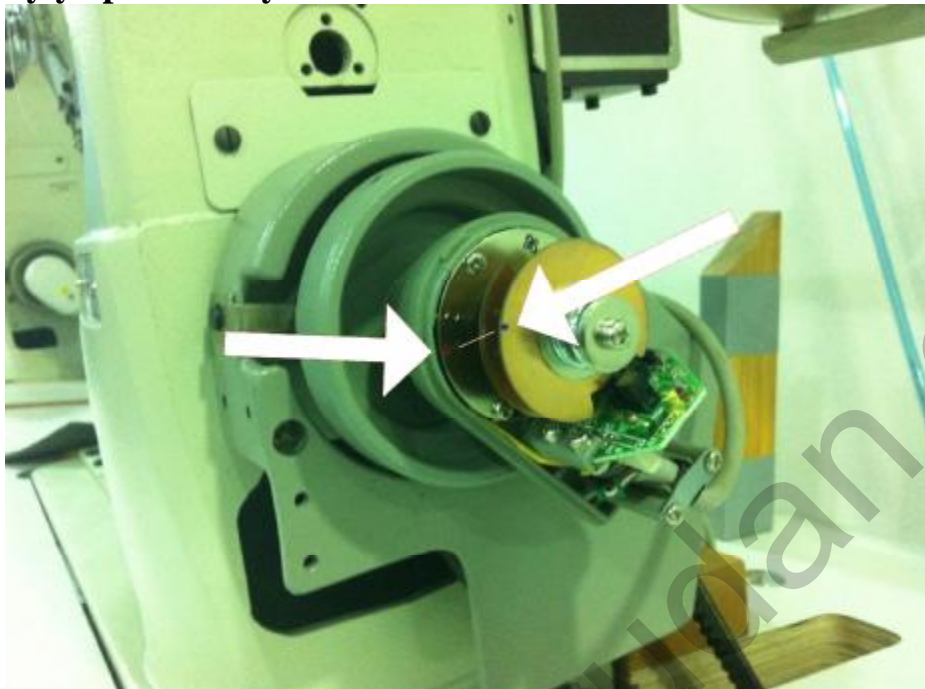
- sešlápněte pedál a uvolněte
- pokud po zastavení stroje není nit'ová páka v nejvyšší poloze, pootočte mírně clonkou a opět vyzkoušejte
- tento postup opakujte tak dlouho, až bude horní poloha přesně nastavena

6. Nastavení spodní polohy

Otáčením ručního kola nastavte polohu stroje tak, aby hrot chapače, byl cca 2mm za osou jehly.



7. Vnější clonku pootočením nastavte tak, aby červený a modrý bod byly opět v zákrytu



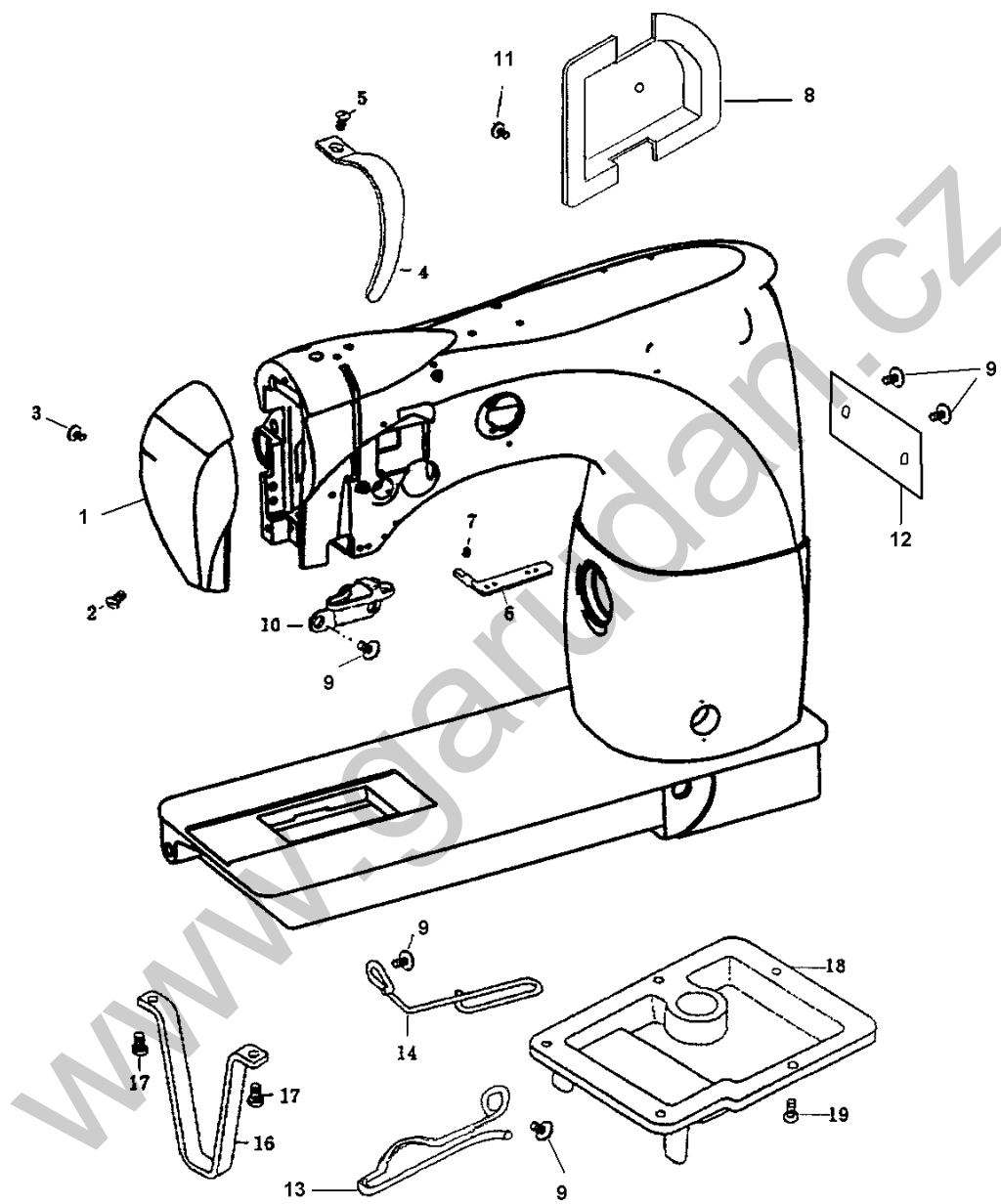
8. Jemné doladění proved'te následovně:

- sešlápněte pedál a uvolněte
- pokud po zastavení stroje není hrot chapače cca 2mm za osou jehly, pootočte mírně clonku a opět vyzkoušejte
- tento postup opakujte tak dlouho, až bude dolní poloha přesně nastavena

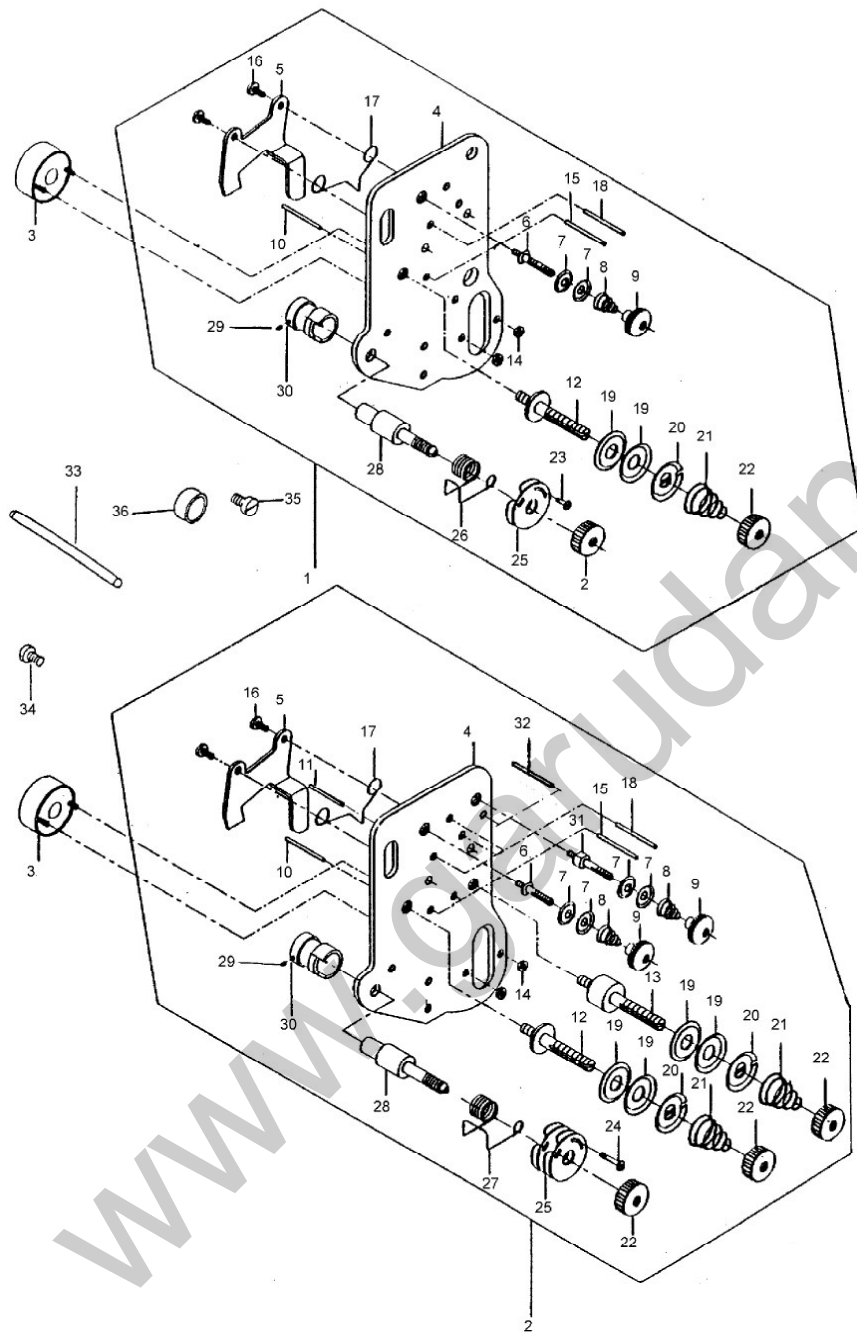
9. Po nastavení nasad'te kryt snímače a pomocí šroubu utáhněte.

KATALOG NÁHRADNÍCH DÍLŮ

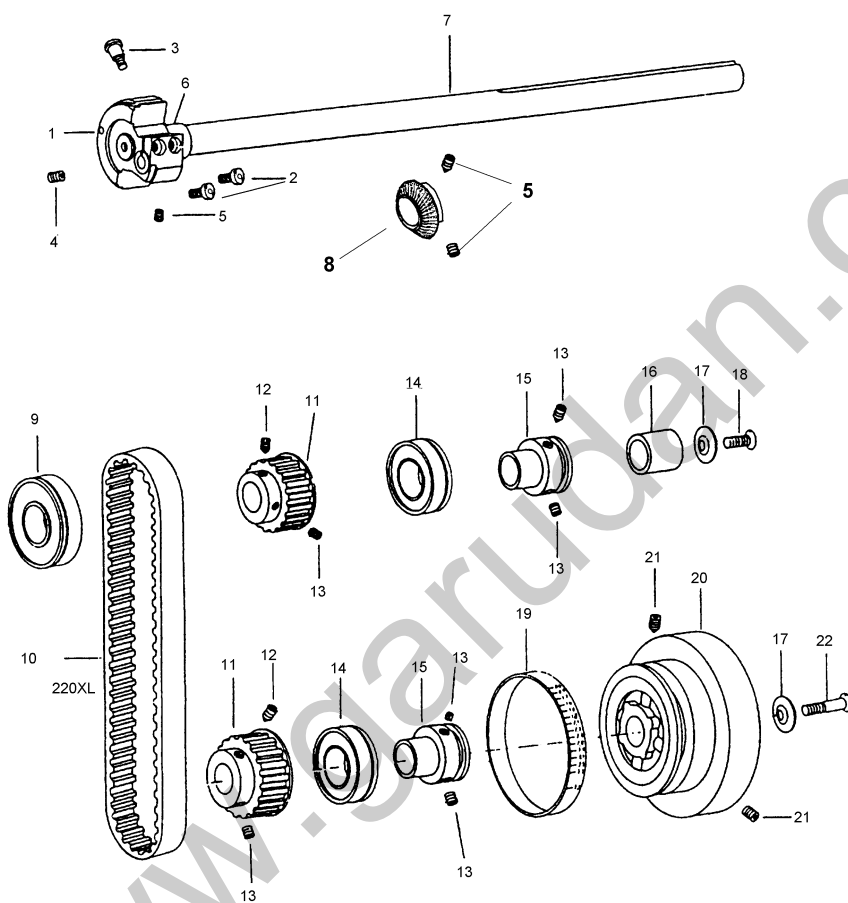
A1	Hlava šicího stroje a kryty.....	18,19
A2	Napínací mechanismy nití.....	20,21
B	Horní hřídel a její mechanismy.....	22,23
C1	Spodní hřídel s pojistnou spojkou.....	24,25
C2	Ozubený pásek a střední hřídel.....	26,27
D2	Spodní podávací kolečko.....	28,29
D3	Spodní podávací hřídel s pákami.....	30,31
D4	Mechanismus seřízení délky stehu.....	32,33
E	Jehelní tyč, její mechanismy, hřídel zdvihu patky.....	34,35
F	Mechanismus nit'ové páky.....	36,37
G1	Horní podávací kolečko	38,39
G2	Přítlačný mechanismus horního podávacího kolečk.....	40,41
H1	Chapač a jeho mechanismy.....	42,43
I1	Pravý chapačový sloupek s kryty.....	44,45
I3	Levý sloupek a stehová deska s vložkami.....	46,47
J	Odstříhový mechanismus.....	48,49
K	Mechanismy zpátkování	
K1	Mechanismus změny podávání jehly a horního pod. kolečka	50,51
K2	Spodní podávání, zpátkovací spojka a levý sloupek.....	52,53
K3	Horní podávací , zpátkovací spojka.....	54,55
K4	Teleskopická hřídel pro horní podávací kolečko.....	56,57
K5	Horní podávací hřídel a její mechanismy.....	58,59
K6	Přepínací mechanismus spodního podávání.....	60,61
K8	Elektrické příslušenství a magnet zpátkování s pákou.....	62,63
L	Magnet zdvihu patky s příslušenstvím.....	64
N1	Navíječ nití.....	65
N2	Příslušenství.....	66,67



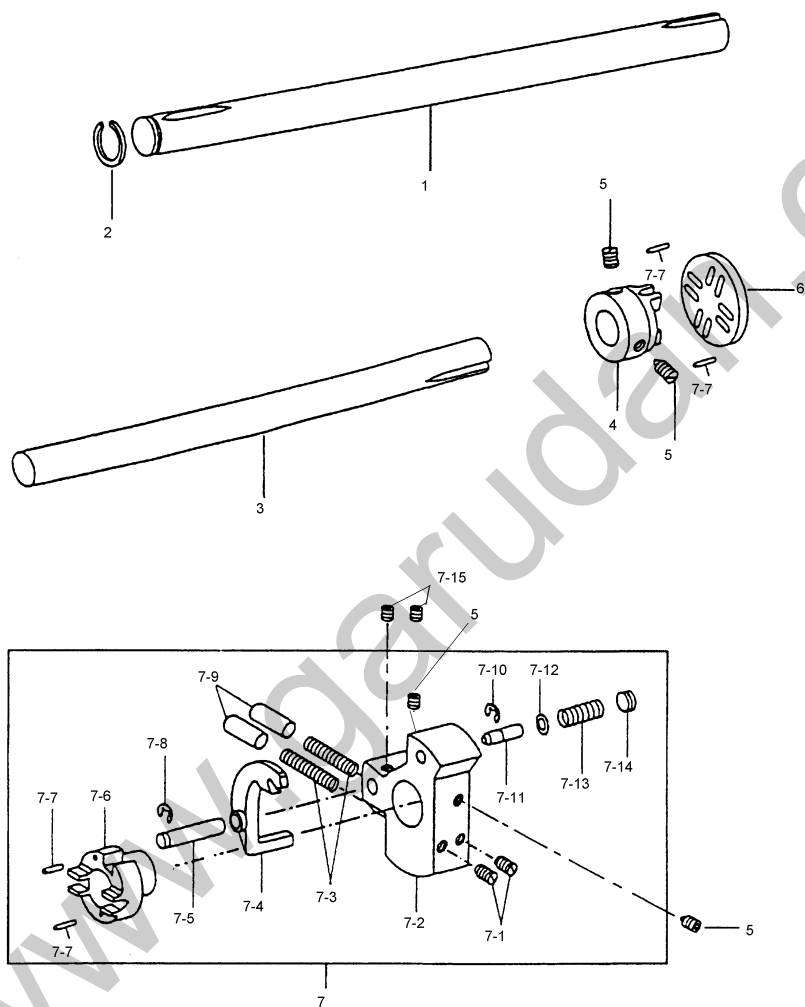
Ref.No.	Part No.	Name of Part	Q'ty
A1-1	GP/1-5	Face Plate	1
A1-2	GP/108246	Screw (M5x0,8x25)	1
A1-3	GP/108234	Screw (M5x0,8x35)	1
A1-4	GP/168061	Thread Take-up Cover	1
A1-5	GP/210210	Screw (M5x0,8x8)	1
A1-6	GP/119027	4 Hole Thread Retainer	1
A1-7	GP/314946	Screw (M4x0,7x4)	1
A1-8	GP/SM1-6	Arm Side Cover	1
A1-9	GP/700335	Screw (M5x08x7)	5
A1-10	GP/118430	Thread Guide Wire	1
A1-11	GP/700336	Screw	1
A1-12	GP/SM5-41.25	Arm Side Cover	1
A1-13	GP/119686-1	Thread Guide Wire	1
A1-14	GP/119686	Thread Guide Wire	1
A1-16	GP/SM5-2.4	Bracket	1
A1-17	GP/M6x40	Screw (M6x40 DIN 912)	2
A1-18	GP/119091	Bottom Cover	1
A1-19	GP/108225	Screw (M5x0,8x10)	5



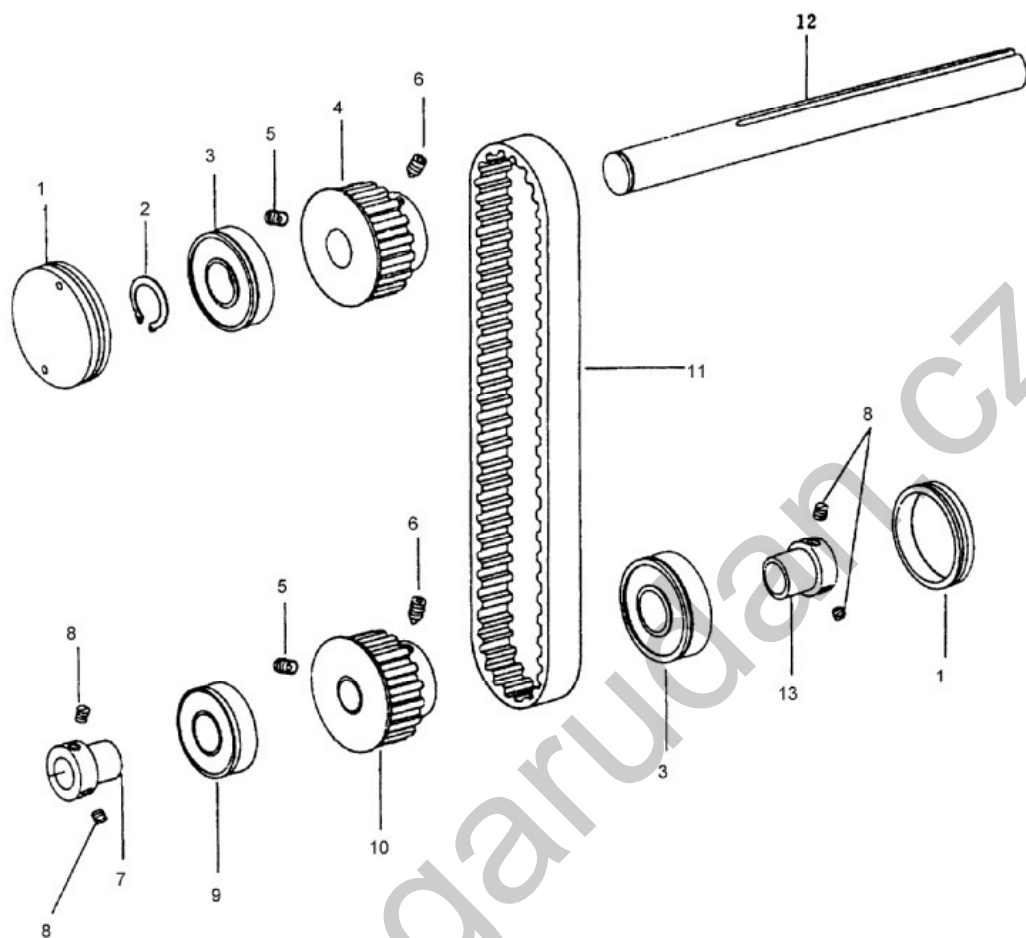
Ref.No.	Part No.	Name of Part	Q'ty
A2-1	GP/119766-2	Thread Tension Regulator Assy/deska nap.úpl.	1
A2-2	GP/119171-25	Thread Tension Regulator Assy/deska nap.úpl.	0
A2-3	GP/EGS3221	Solenoid/magnet EGS 3221	1
A2-4	GP/SM4-6	Base Plate/deska napínačů	1
A2-5	GP/SM2-2.6	Bracket/rameno	1
A2-6	GP/SM3-11-1	Screw/šroub pomoc.napínače,úpr. Z 3-0155	1
A2-7	GS/3-0156	Brake Plate/misky pomocného napínače	2
A2-8	GP/SM4-22	Conus Spring/pružina pomocného napínače	1
A2-9	GS/3-0158	Nut/matice pomocného napínače	1
A2-10	GP/SM2-2.8	Pin/kolík	1
A2-11	GP/SM3-32	Pin/kolík	0
A2-12	GP/119171-16	Thread Tension Stud/šroub napínače	1
A2-13	GP/SM3-10	Thread tension stud/šroub napínače	0
A2-14	GP/DIN934-M2,5	Nut/matice M2,5 DIN 934	2
A2-15	GP/JV2,0x13,8	Pin/kolík-jehla JV2,0x13,8	1
A2-16	GP/119171-12	Screw/šroub	2
A2-17	GP/119171-13	Tension Release Spring/pružina napínače	1
A2-18	GP/JV2,5x13,8	Pin/kolík-jehla JV2,5x13,8	1
A2-19	GP/119171-5	Tension Disc/misky napínače	2
A2-20	GP/119171-22	Tension Disc Washer/podložka napínače	1
A2-21	GP/119171-3	Tension Spring/pružina napínače	1
A2-22	GP/119171-1	Nut/matice napínače	2
A2-23	GP/119171-23	Screw/šroub (M2,5x8 DIN 84A)	1
A2-24	GP/119171-24	Screw/šroub (M2,5x12 DIN 84A)	0
A2-25	GP/119171-2	Spring Guide Assy/miska upravovací pružiny	1
A2-26	GP/119766-1	Thread Take-up Spring/upravovací pružina	1
A2-27	GP/119171-4	Thread Take-up Spring/upravovací pružina	0
A2-28	GP/119171-6	Thread Tension Stud/šroub	1
A2-29	GP/119171-7	Screw/šroub	1
A2-30	GP/119171-8	Thread Tension Regulator Bushing/pouzdro	1
A2-31	GP/SM3-11-2	Screw/šroub pomoc.napínače,úpr. z 3-0155	0
A2-32	GP/JV2,5x21,8	Pin/kolík-jehla JV2,5x21,8	0
A2-33	GP/118553	Tension Releasing Pin/kol.vypínání napínače	1
A2-34	GP/175096-1	Screw/šroub	1
A2-35	GP/700412	Screw/šroub	1
A2-36	GP/700412-1	Bushing/distanční kroužek	1



Ref.No.	Part No.	Name of Part	Q'ty
B-1	GP/119702-2	Crank Cam	1
B-2	GP/130224	Screw (M5x0,8x12)	2
B-3	GP/119702-3	Screw (M7x1,0x22)	1
B-4	GP/119702-4	Screw (M7x1,0x16,5)	1
B-5	GP/700510	Screw (M6x0,75x8)	3
B-6	GP/119702-5	Bushing	1
B-7	GP/119702-1	Upper Shaft	1
B-8	GP/200-002	Upper Shaft Gear Winder	1
B-9	GP/018643	Ball Bearing	2
B-10	GP/069160	Timing Belt 220XL	1
B-11	GP/119707	Timing Belt Wheel	2
B-12	GP/335902	Screw (M6x0,75x10)	2
B-13	GP/335902-1	Screw (M6x0,75x8)	6
B-14	GP/016153	Ball Bearing	2
B-15	GP/119705	Upper Shaft Bushing	2
B-16	GP/069746	Bushing	1
B-17	GP/168480	Washer	2
B-18	GP/210265	Screw (M6x1,0x16)	1
B-19	GP/175048	Feed Regulator Scale	1
B-20	GP/170913	Pulley Balance Wheel	1
B-21	GP/341902	Screw (M6x1,0x16)	2
B-22	GP/210287	Screw (M6x1,0x35)	1

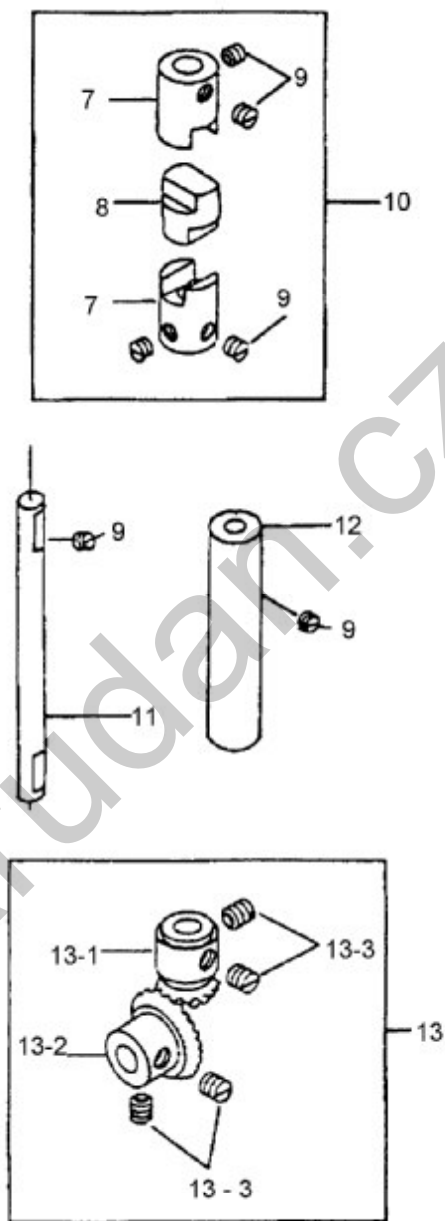
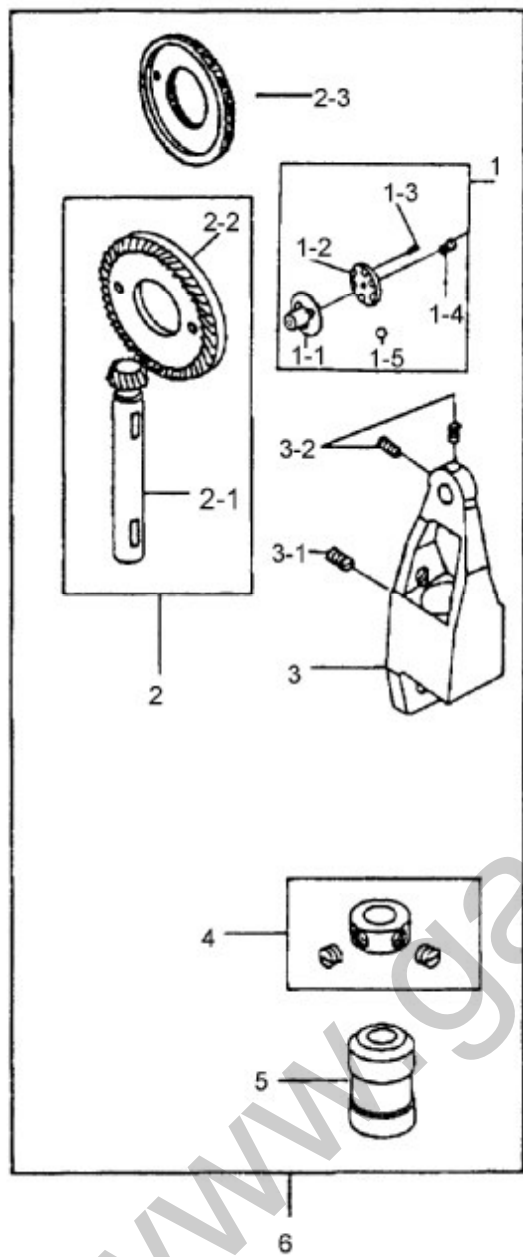


Ref.No.	Part No.	Name of Part	Q'ty
C1-1	GP/175025	Shaft	1
C1-2	GP/518250	Retaining Ring	1
C1-3	GP/119711	Shaft	1
C1-4	GP/175019	Coupler	1
C1-5	GP/341901	Screw (M6x0,75x6)	4
C1-6	GP/133109	Coupler	1
C1-7	GP/119081A	Connecting Plate	1
C1-7- 1	GP/700510	Screw (M6x0,75x7)	2
C1-7- 2	GP/173263	Safety Clutch Seat	1
C1-7- 3	GP/013153	Spring	2
C1-7- 4	GP/173261	Latch	1
C1-7- 5	GP/009408	Hinge Stud	1
C1-7- 6	GP/173264	Coupler (right)	1
C1-7- 7	GP/065052	Pin	4
C1-7- 8	GP/640150	E - Ring	1
C1-7- 9	GP/175023	Stud	2
C1-7-10	GP/640130	E - Ring	1
C1-7-11	GP/013076	Drop - In Pin	1
C1-7-12	GP/069037	Washer	1
C1-7-13	GP/009343	Spring	1
C1-7-14	GP/175126	Screw	1
C1-7-15	GP/M5X5	Screw M5X5 DIN 916	2

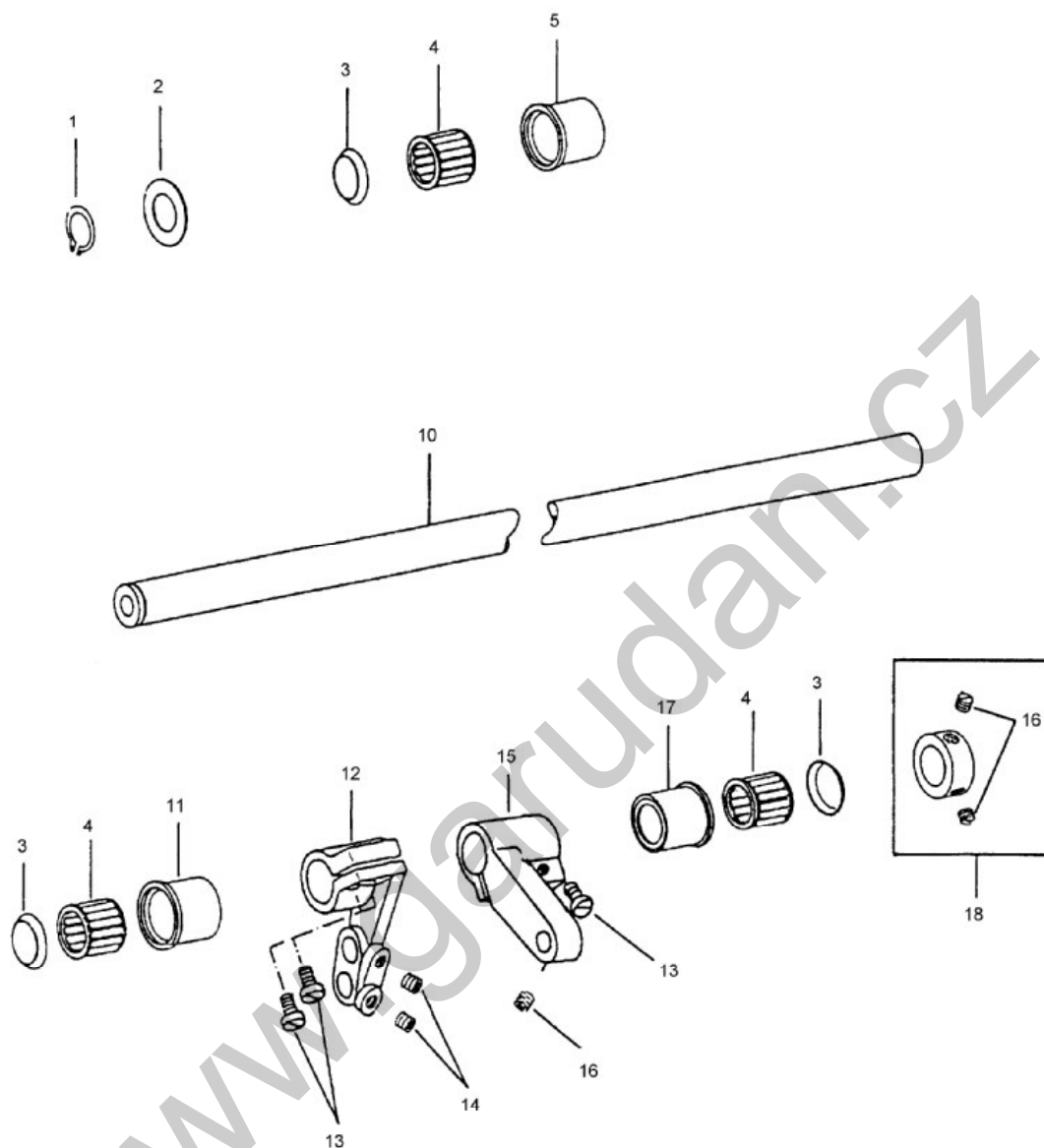


www.garuda.cz

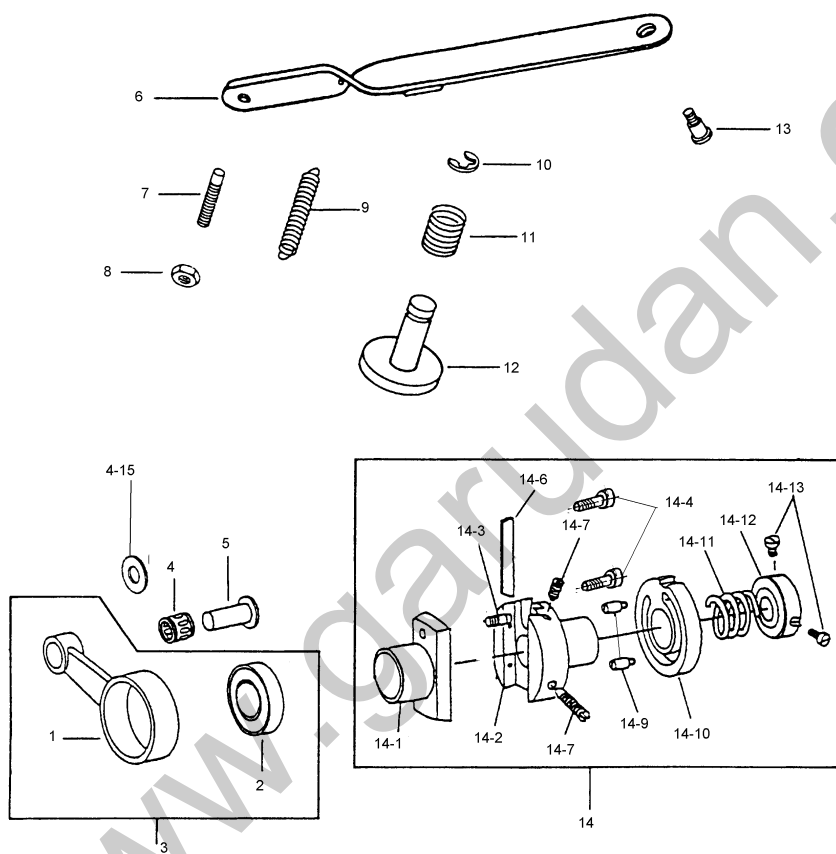
Ref. No.	Part No.	Name of Part	Q'ty
C2-1	GP/119097	Plug	2
C2-2	GP/610300	Retaining Ring	1
C2-3	GP/018624	Ball Bearing	2
C2-4	GP/119707	Timing Belt Wheel	1
C2-5	GP/335902-1	Screw (M6x0,75x8)	2
C2-6	GP/335902	Screw (M6x0,75x10)	2
C2-7	GP/119121	Collar (Left)	1
C2-8	GP/700689	Screw (M6x0,75x4,5)	4
C2-9	GP/018613	Ball Bearing	1
C2-10	GP/119708	Timing Belt Wheel	1
C2-11	GP/069161	Timing Belt 210XL	1
C2-12	GP/119706	Shaft	1
C2-13	GP/118722	Collar (Right)	1



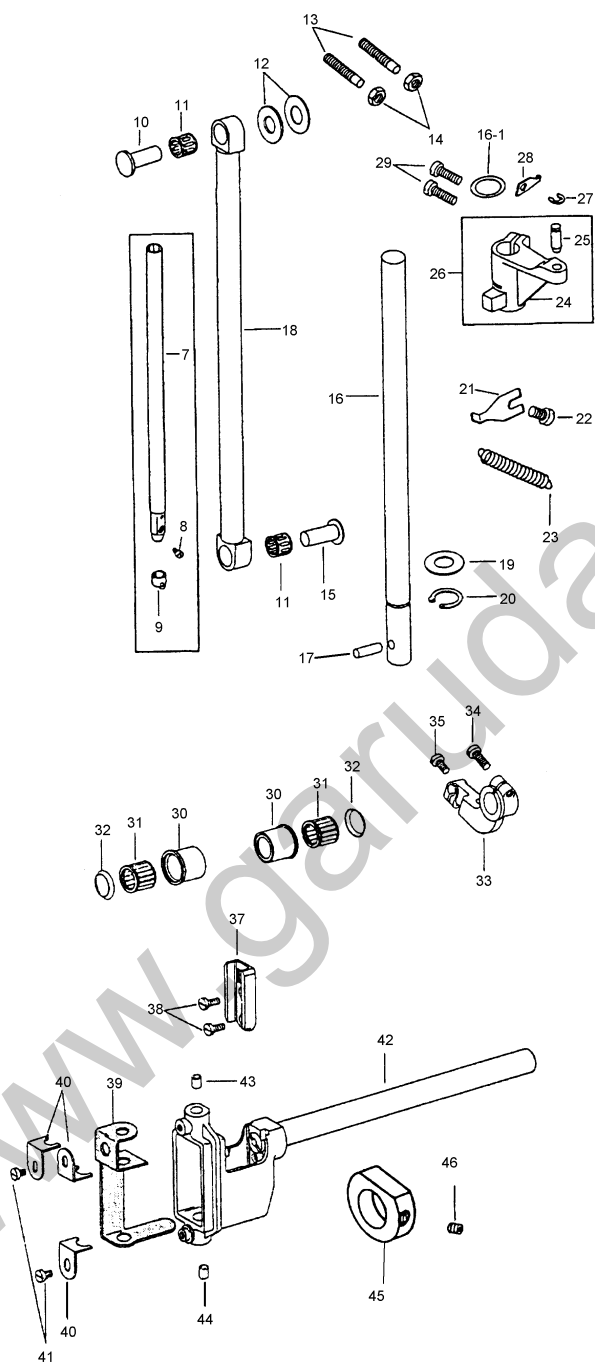
Ref.No.	Part No.	Name of Part	Q'ty
D2-1	GP/119795	Roller Bracket	1
D2-1-1	GP/119795-1	Roller Bracket	1
D2-1-2	GP/119795-2	Roller Bracket	1
D2-1-3	GP/119795-3	Screw	3
D2-1-4	GP/119795-4	Screw	3
D2-1-5	GP/119795-5	Ball d.2mm	23
D2-2	GP/119737	Bevel Gear	1
D2-2-1	GP/119737-1	Bevel Gear	1
D2-2-2	GP/119737-2	Bevel Gear	1
D2-2-3	GP/119737-3	Feed Wheel	1
D2-3	GP/119723	Bracket	1
D2-3-1	GP/119723-1	Screw	1
D2-3-2	GP/119723-2	Screw	2
D2-4	GP/119670	Collar	1
D2-4-1	GP/119672-1	Screw	2
D2-5	GP/119724	Bushing	1
D2-6	GP/119723A	Bevel Gear Assy	1
D2-7	GP/119535	Bushing	2
D2-8	GP/119534	Clutch	1
D2-9	GP/119535-1	Screw (M5x08x4,5)	4
D2-10	GP/119535A	Clutch Assy	1
D2-11	GP/119532	Shaft	1
D2-12	GP/119533	Bushing	1
D2-13	GP/175113	Bevel Gear Assy	1
D2-13-1	GP/5045	Bevel Gear (Small)	1
D2-13-2	GP/5046	Bevel Gear (Medium)	1
D2-13-3	GP/700689	Screw (M6x0,75x4,5)	4



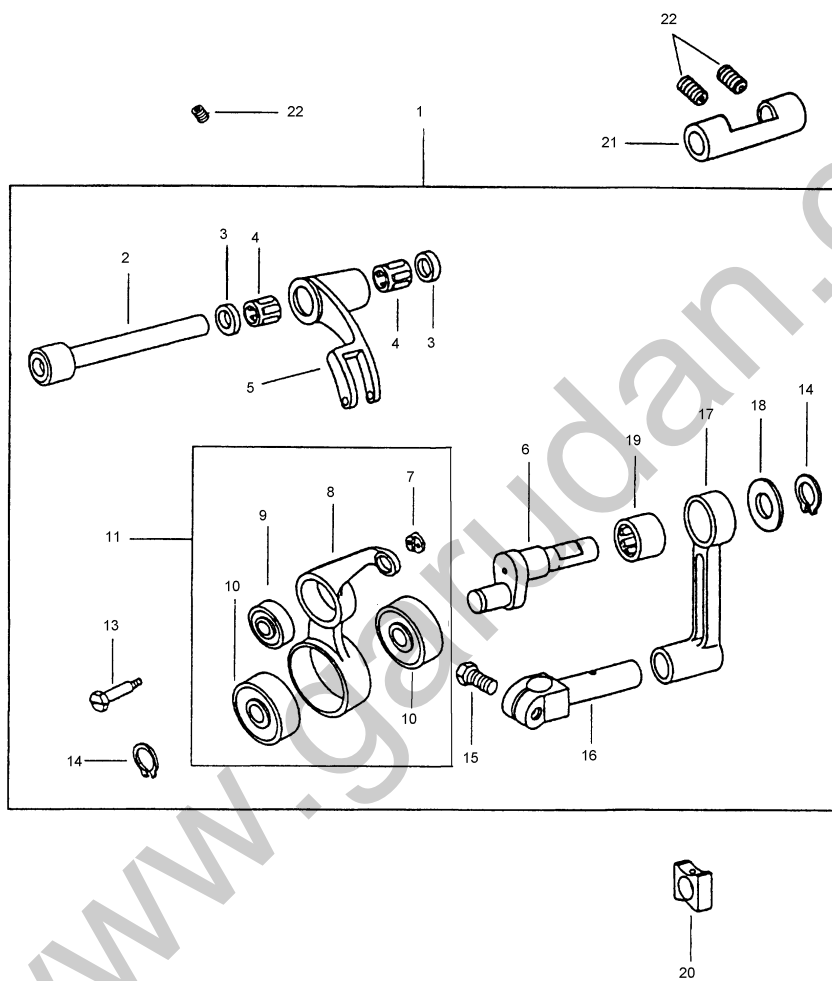
Ref.No.	Part No.	Name of Part	Q'ty
D3-1	GP/610280	Retaining Ring	1
D3-2	GP/119085	Washer	1
D3-3	GP/133283	Washer	6
D3-4	GP/215124	Needle Bearing	3
D3-5	GP/118600	Bushing	1
D3-10	GP/119084	Shaft	1
D3-11	GP/118601	Bushing	1
D3-12	GP/119521	Crank	1
D3-13	GP/130224	Screw (M5x0,8x12)	4
D3-14	GP/335902-1	Screw (M6x0,75x8)	2
D3-15	GP/119521-1	Crank	1
D3-16	GP/700689	Screw (M6x0,75x4,5)	3
D3-17	GP/118603	Bushing	1
D3-18	GP/118893	Collar	1



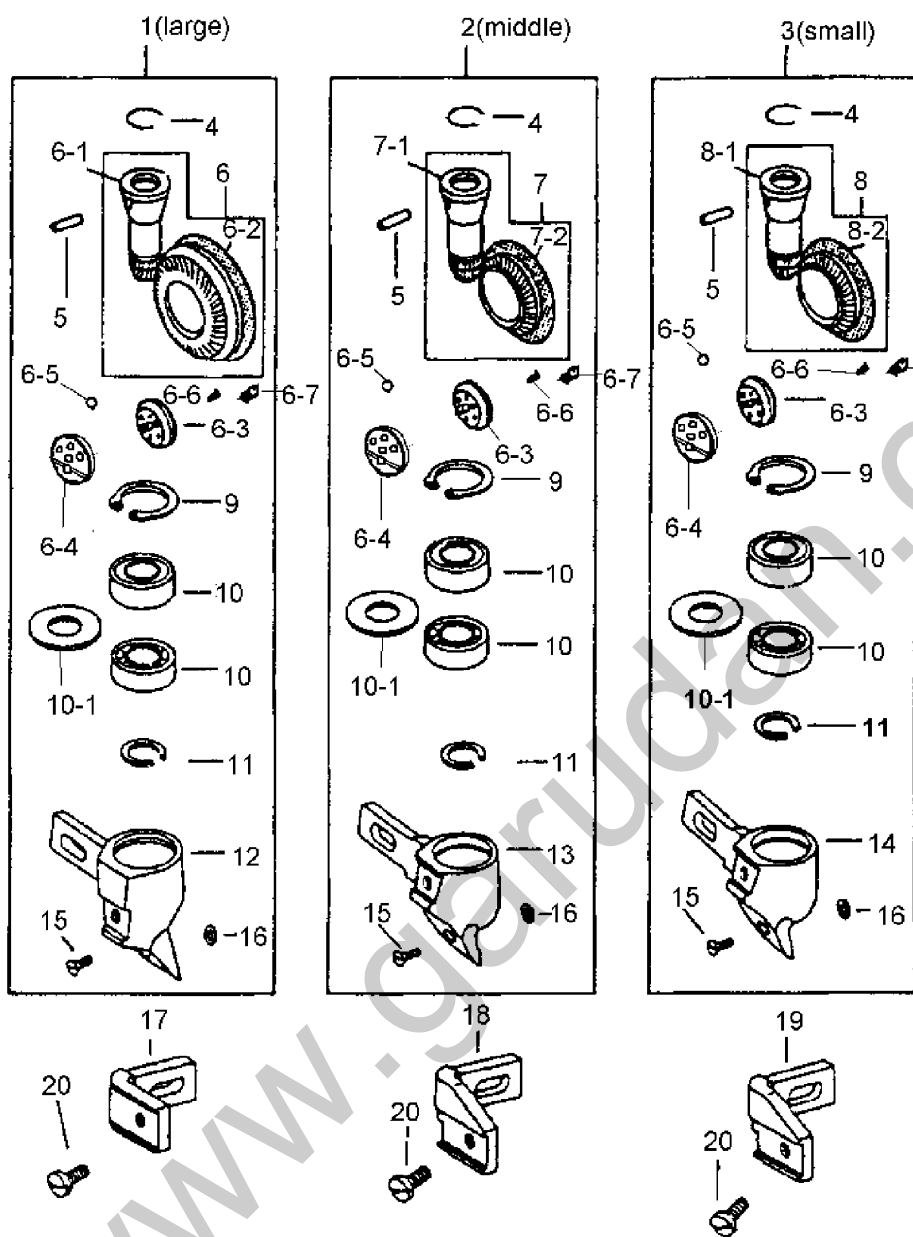
Ref. No.	Part No.	Name of Part	Q'ty
D4-1	GP/175038	Connecting Rod	1
D4-2	GP/069060	Ball Bearing	1
D4-3	GP/175038A	Crank Rod Set	1
D4-4	GP/215028	Needle Bearing	1
D4-5	GP/118612	Bearing Stud	1
D4-6	GP/165356	Feeding Adjusting Plate	1
D4-7	GP/165356-1	Screw (M5x0,8X20)	1
D4-8	GP/165356-8	Nut (M5x0,8x4)	1
D4-9	GP/165356-5	Spring	1
D4-10	GP/165356-7	E-Ring	1
D4-11	GP/165356-6	Spring	1
D4-12	GP/165356-2	Pin	1
D4-13	GP/165356-3	Screw (M6x1,0)	1
D4-14	GP/175029	Cam Assy	1
D4-14-1	GP/175029-1	Stitch Regulating Seat	1
D4-14-2	GP/175029-2	Stitch Regulating Fix Seat	1
D4-14-3	GP/175029-3	Feed Adjusting Screw	1
D4-14-4	GP/175029-4	Screw M3.5X8	2
D4-14-6	GP/175029-6	Friction Plate	1
D4-14-7	GP/175029-7	Screw (M6x0,75x10)	2
D4-14-9	GP/175029-9	Screw (11/64x40x2,5)	2
D4-14-10	GP/175029-10	Eccentric Wheel	1
D4-14-11	GP/175029-11	Spring	1
D4-14-12	GP/175029-12	Collar	1
D4-14-13	GP/175029-13	Screw (M4X8) DIN 912	2
D4-14-15	GP/169137	Washer 4x14x0.5 DIN 988	1



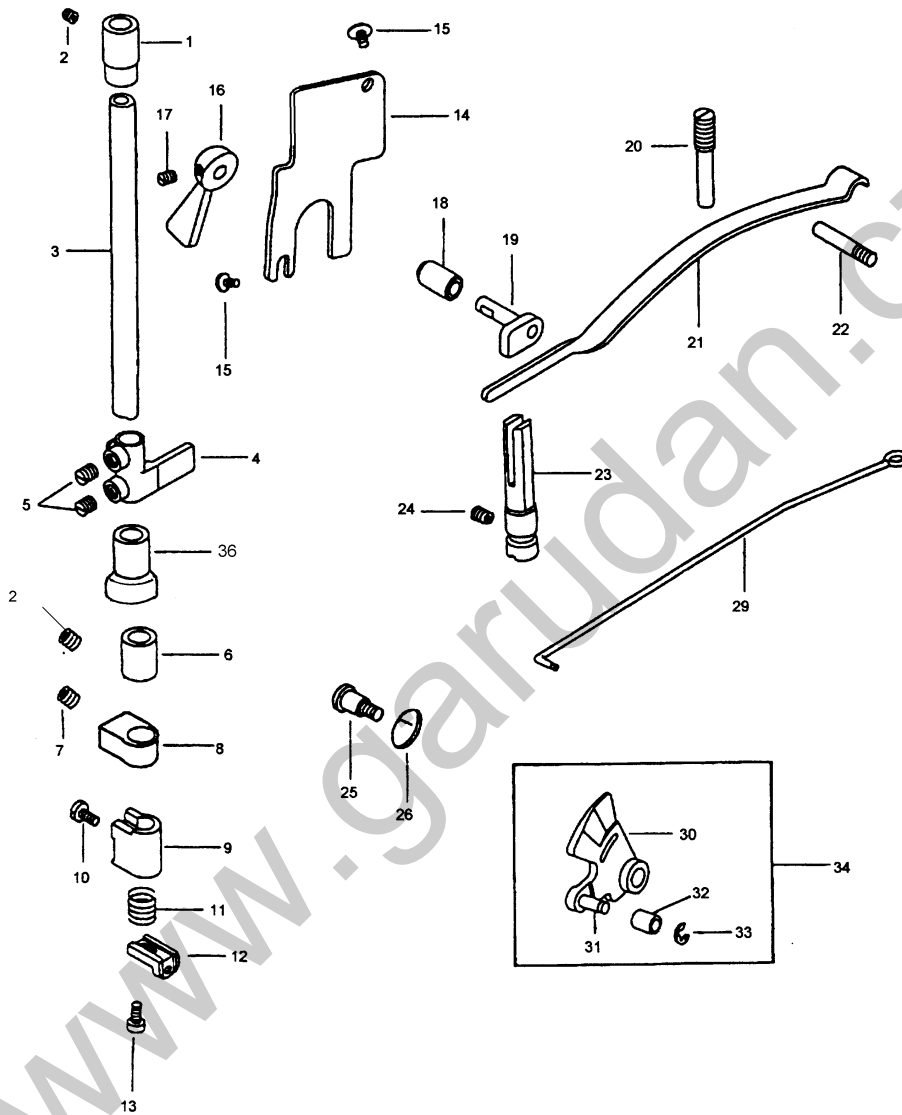
Ref.No.	Part No.	Name of Part	Q'ty
E-7	GP/175096	Needle Bar	1
E-8	GP/174173	Screw(M3x0,5x4)	1
E-9	GP/175096-2	Thread Guide	1
E-10	GP/175150	Pin	1
E-11	GP/215028	Needle Bearing	2
E-12	GP/169137	Washer (14x8x0.5)	2
E-13	GP/305305	Screw (M6x1,0x25)	2
E-14	GP/024191	Nut (M6x1,0x4,8)	2
E-15	GP/175150	Pin	1
E-16	GP/119718	Shaft	1
E-16-1	GP/118545	Ewasher	1
E-17	GP/030310	Pin	1
E-18	GP/119046	Connecting Rod	1
E-19	GP/119525-2	Washer	1
E-20	GP/119718-2	Retaining Ring (12mm)	1
E-21	GP/118858	Spring Plate	1
E-22	GP/108285	Screw (M6x1,0x8)	1
E-23	GP/118857	Spring	1
E-24	GP/118543	Crank	1
E-25	GP/118544	Pin	1
E-26	GP/118543A	Crank Shaft	1
E-27	GP/640150	E-Ring	1
E-28	GP/020490	Spring Plate	2
E-29	GP/130224	Screw (M5x0,8x16)	2
E-30	GP/118600	Bushing	2
E-31	GP/215124	Needle Bearing	0
E-32	GP/133283	Washer	0
E-33	GP/118610	Crank	0
E-34	GP/108285-1	Screw (M6x1,0x1,4)	1
E-35	GP/130224	Screw (M5x0,8x12)	1
E-37	GP/118594	Needle Bar Connecting Link Guide	1
E-38	GP/100355	Screw (M4x0,7x6)	2
E-39	GP/119014	Oil Felt	1
E-40	GP/119015	Holder	3
E-41	GP/706169	Screw (M4x0,7x4,5)	2
E-42	GP/119940	Needle Bar Holder	1
E-43	GP/119940-5	Needle Bar Bushing	1
E-44	GP/119940-4	Needle Bar Bushing	1
E-45	GP/118504	Collar	1
E-46	GP/700689	Screw M6x0.75x4.5	1



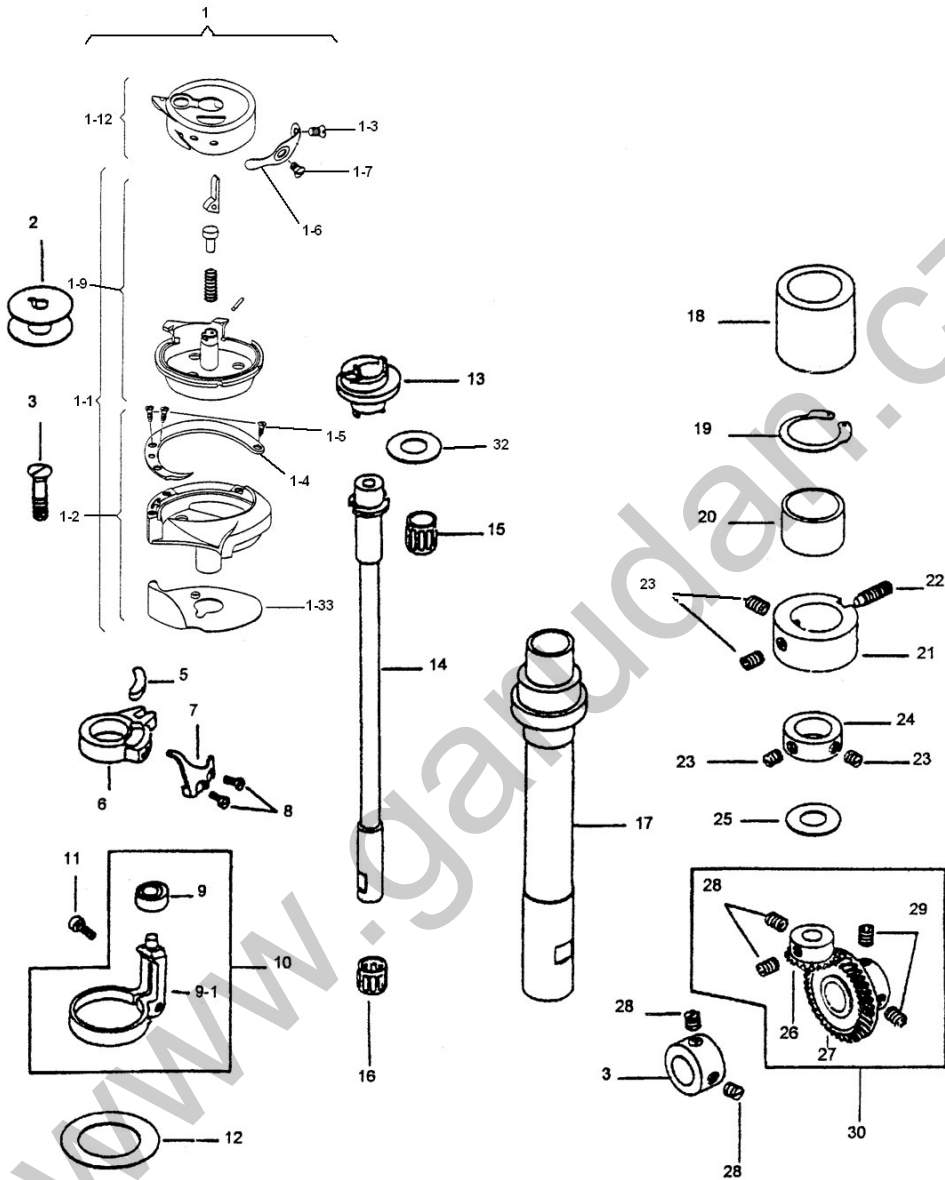
Ref.No.	Part No.	Name of Part	Q'ty
F-1	GP/118084	Thread Take-up Assy	1
F-2	GP/119009	Take-up Lever Support Stud	1
F-3	GP/168039	Washer	2
F-4	GP/215022	Needle Bearing	2
F-5	GP/119008	Take-up Frame	1
F-6	GP/119762	Take-up Crank Pin	1
F-7	GP/119049	Bushing	1
F-8	GP/119007	Take-up Lever	1
F-9	GP/167569	Ball Bearing	1
F-10	GP/167570	Ball Bearing	2
F-11	GP/119006	Take-up Lever	1
F-13	GP/168047	Screw (M4x0,7x13,5)	1
F-14	GP/610210	Retaining Ring	2
F-15	GP/039177	Screw (M4x0,7x12,5)	1
F-16	GP/119013	Needle Bar Connecting Stud	1
F-17	GP/119765	Needle Bar Connecting Crank Rod	1
F-18	GP/119763	Washer	1
F-19	GP/218080	Needle Bearing	1
F-20	GP/118518	Needle Bar Guide Slide Block	1
F-21	GP/168041	Bushing	1
F-22	GP/314220	Screw (M5x0,8x8)	3



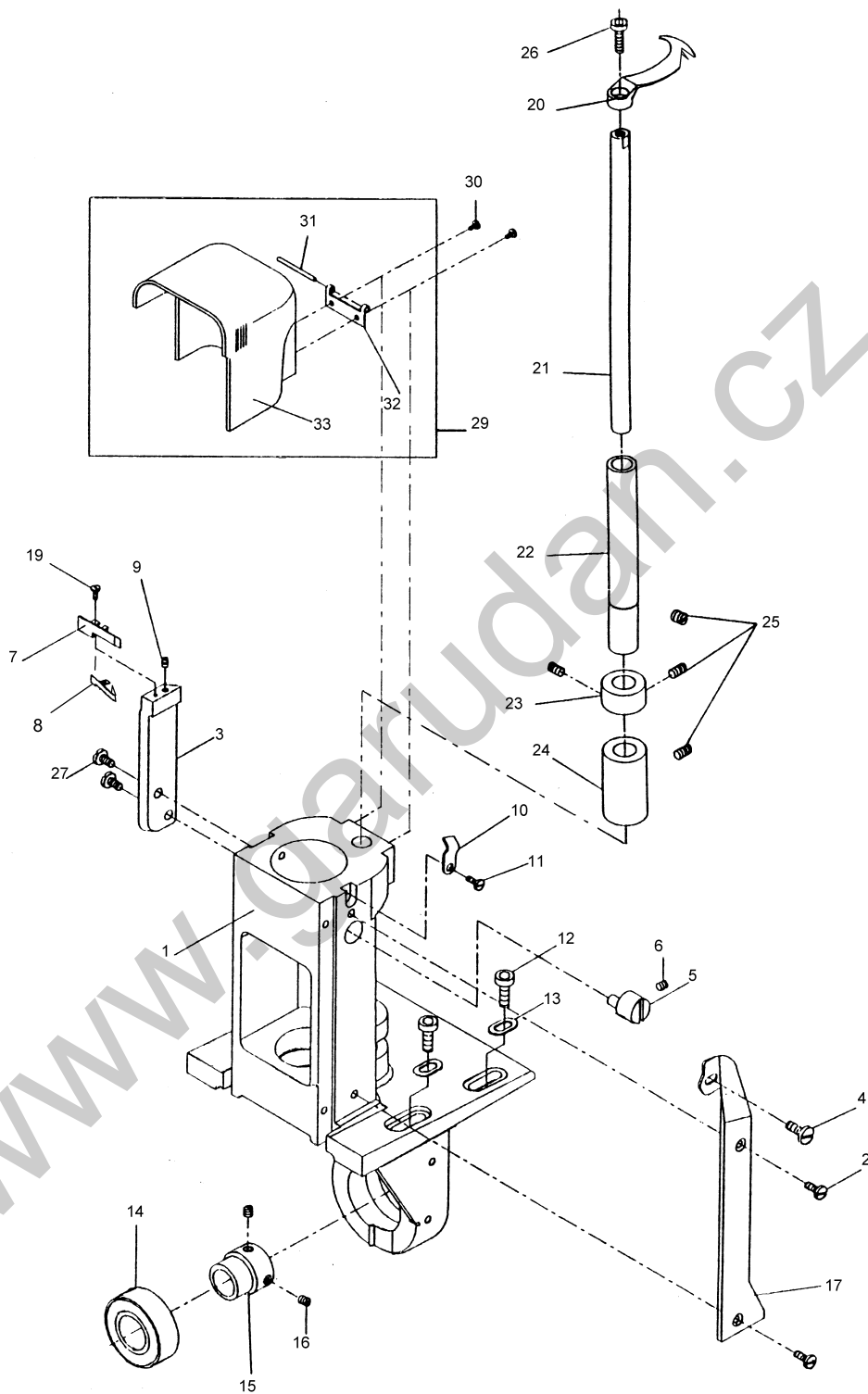
Ref.No.	Part No.	Name of Part	Q'ty
G1-1	GP/119803	Roller Preser Assy (Large)	1
G1-2	GP/119803-1	Roller Preser Assy (Middle)	1
G1-3	GP/119802	Roller Preser Assy (Small)	2
G1-4	GP/119469	Spring Washer	2
G1-5	GP/033145	Pin	1
G1-6	GP/175109	Gear	1
G1-6-1	GP/175109-1	Gear Presser Shaft	1
G1-6-2	GP/175109-2	Gear	1
G1-6-3	GP/175109-3	Roller Bracket	1
G1-6-4	GP/175109-4	Roller Bracket	1
G1-6-5	GP/175109-5	Ball d.2mm	20
G1-6-6	GP/175109-6	Screw	3
G1-6-7	GP/175109-7	Screw	3
G1-7	GP/175107	Gear	1
G1-7-1	GP/175107-1	Gear Presser Shaft	2
G1-7-2	GP/175107-2	Gear	1
G1-8	GP/175108	Gear	1
G1-8-1	GP/175108-1	Gear Presser Shaft	1
G1-8-2	GP/175108-2	Gear	2
G1-9	GP/664290	Retaining Ring	1
G1-10	GP/133116	Ball Bearing	2
G1-10-1	GP/133116-1	Washer	1
G1-11	GP/518210	Retaining Ring	1
G1-12	GP/119953	Roller Presser Bracket	1
G1-13	GP/119943	Roller Presser Bracket	1
G1-14	GP/119956	Roller Presser Bracket	1
G1-15	GP/210043	Screw (M2,5x0,45x6)	1
G1-16	GP/119491	Washer	1
G1-17	GP/119807	Guide Seat	1
G1-18	GP/119955	Guide Seat	1
G1-19	GP/119954	Guide Seat	1
G1-20	GP/173174	Screw (M4x0,7x8)	1



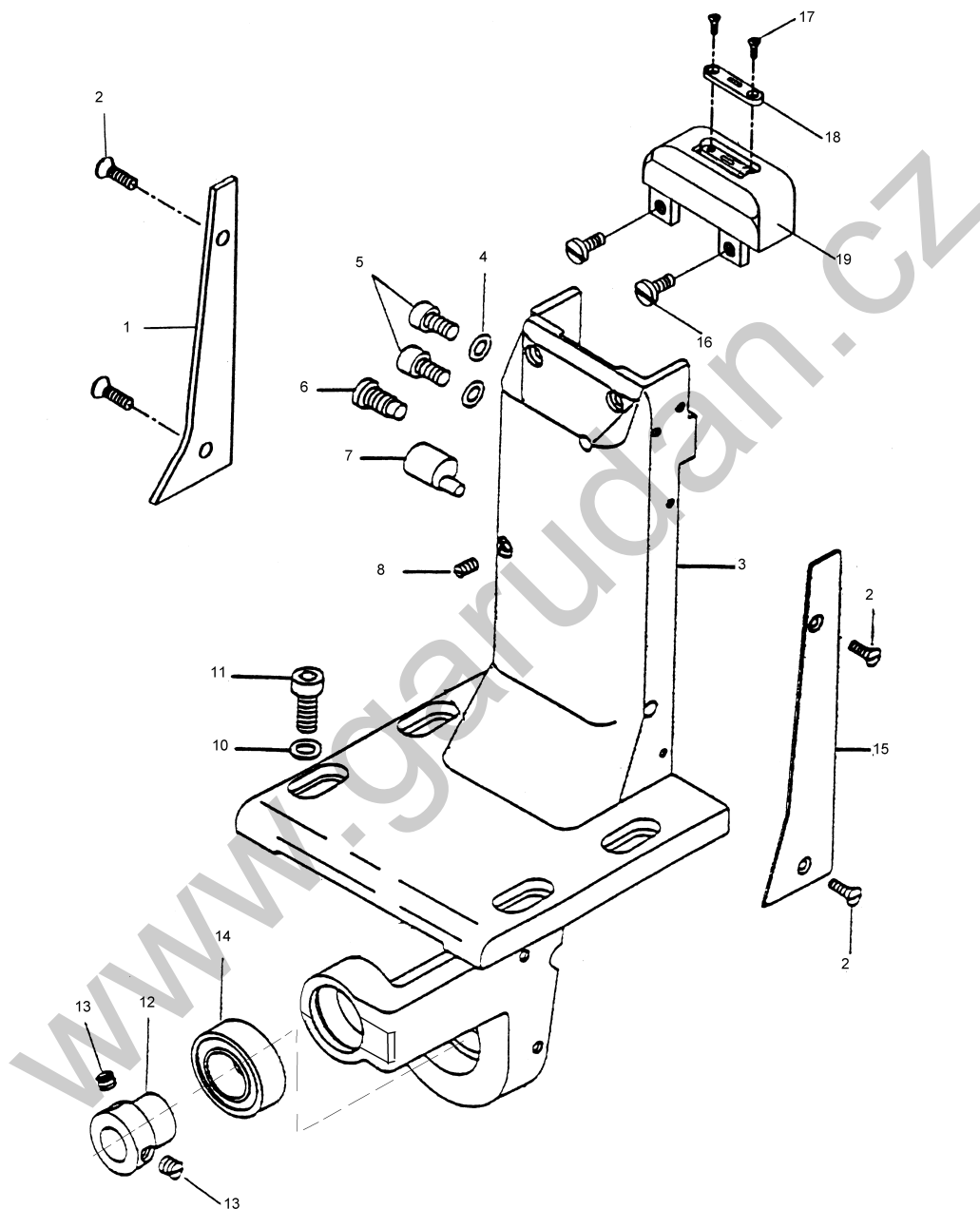
Ref.No.	Part No.	Name of Part	Q'ty
G2-1	GP/119019	Presser Bar Bushing (Upper)	1
G2-2	GP/700785	Screw (M5x0,8x6)	2
G2-3	GP/119018	Presser Bar Bushing (Upper)	1
G2-4	GP/118530	Presser Bar Holder	1
G2-5	GP/700510	Screw (M6x0,75x8)	2
G2-6	GP/119019-1	Presser Bar Bushing (Lower)	1
G2-7	GP/700510-1	Screw (M6x1,0x8)	1
G2-8	GP/119165-1	Roller Presser Holder	1
G2-9	GP/119165	Roller Presser Holder	1
G2-10	GP/173174	Screw (M4x0,7x8)	1
G2-11	GP/025874	Spring	1
G2-12	GP/054876	Angle	1
G2-13	GP/130173	Screw (M4x0,7x9)	1
G2-14	GP/175135N	Cover	1
G2-15	GP/700335	Screw (M5x0,8x7)	2
G2-16	GP/069079	Presser Foot Lifter	1
G2-17	GP/317950	Screw (M5x0,8x6)	1
G2-18	GP/119004	Bushing	1
G2-19	GP/118577	Cam Shaft	1
G2-20	GP/100331	Screw (M8x0,75)	1
G2-21	GP/118535	Presser Plate Spring	1
G2-22	GP/343901	Screw (M6x1,0)	1
G2-23	GP/118105	Stud	1
G2-24	GP/314286	Screw (M6x1,0x8)	1
G2-25	GP/700017	Screw (M6x1,0)	1
G2-26	GP/119016	Spring	1
G2-29	GP/118542	Knee Lifter Connecting Lever	1
G2-30	GP/118536	Spring Plate	1
G2-31	GP/118536-1	Pin	1
G2-32	GP/118539	Bushing	1
G2-33	GP/640150	E-Ring	1
G2-34	GP/118536A	Lifting Lever Assy	1
G2-36	GP/400-MG	Support/opěra	1



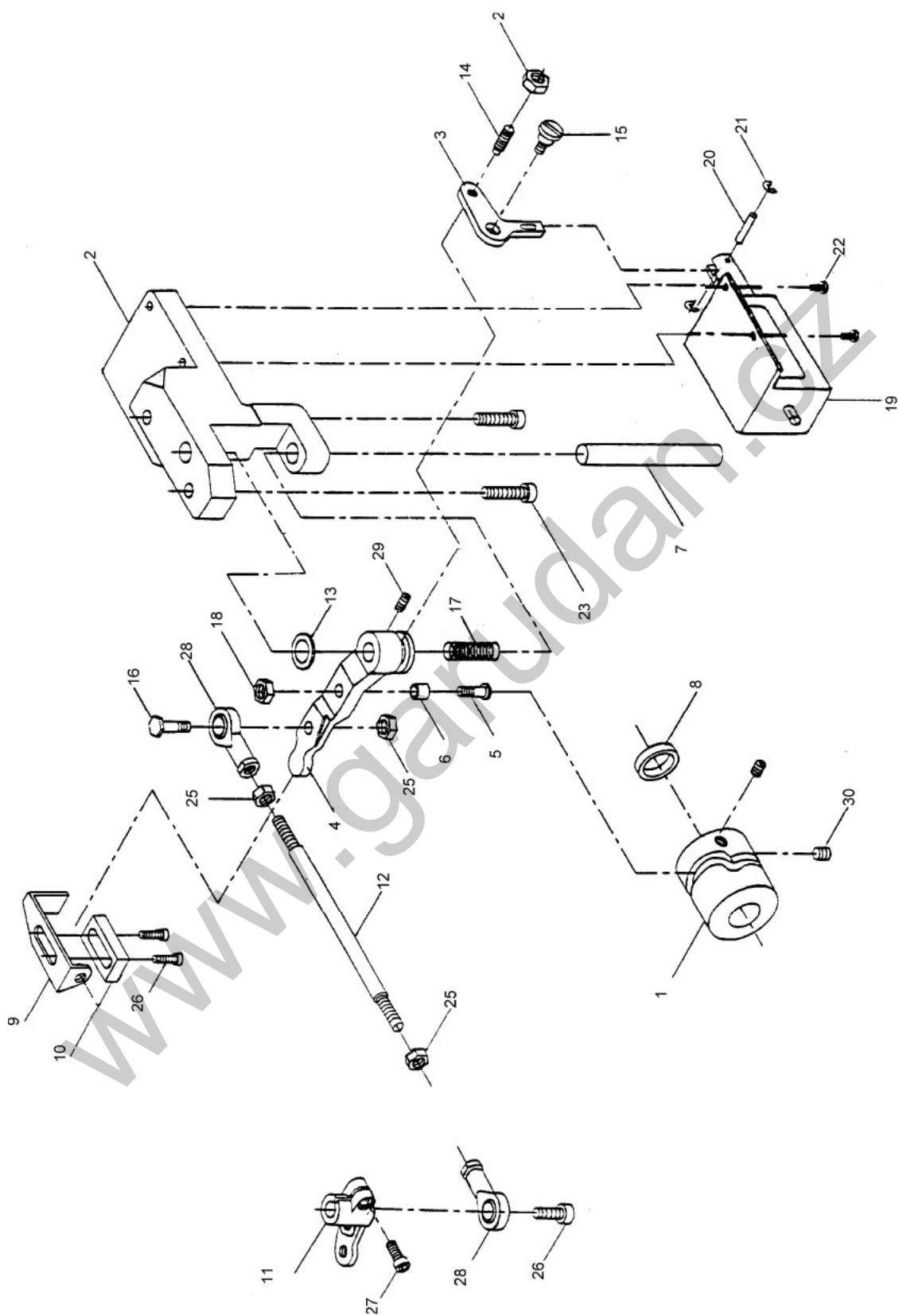
Ref.No.	Part No.	Name of Part	Q'ty
H1-1	GP/G400T	Hook Complete With Bobbin Case	1
H1-1-1	GP/G400T-586	Hook complete without cap	1
H1-1-2	GP/G400T-550	Hook without cap holder	1
H1-1-3	GP/G400T-017	Tension spring fastening screw	1
H1-1-4	GP/G400T-455	Gib	1
H1-1-5	GP/G400T-005	Gib screw	3
H1-1-6	GP/G400T-016	Tension spring	1
H1-1-7	GP/G400T-018	Tension spring adjusting screw	1
H1-1-9	GP/G400T-458	Complete cap holder	1
H1-1-12	GP/G400T-460	Cap	1
H1-1-33	GP/G400T-323	Needle guard	1
H1-2	GP/010079A	Bobbin	1
H1-3	GP/100205	Screw	1
H1-5	GP/119128	Oil Felt	1
H1-6	GP/119127	Rotating Hook Opener Bracket	1
H1-7	GP/SM2-3.18	Rotating Hook Opener	1
H1-8	GP/108093	Screw (M3x0,5x6)	2
H1-9	GP/694 ZZ	Ball Bearing	1
H1-9-1	GP/119106-1	Driver	1
H1-10	GP/119106	Driver	1
H1-11	GP/108177	Screw (M4x0,7x10)	1
H1-12	GP/119105	Washer (35,5x26x1mm)	1
H1-13	GP/119525-1	Hook Driver	1
H1-14	GP/119525	Hook Shaft	1
H1-15	GP/215031	Needle Bearing	1
H1-16	GP/215028	Needle Bearing	1
H1-17	GP/119524	Feed Wheel Shaft	1
H1-18	GP/119979	Bushing	1
H1-19	GP/664390	Retaining Ring (26mm)	1
H1-20	GP/175138	Bushing	1
H1-21	GP/SM2-3.14	Bushing	1
H1-22	GP/SM2-3.20	Screw	1
H1-23	GP/341901	Screw (M6x0,75x6)	4
H1-24	GP/131088	Collar	1
H1-25	GP/125010	Washer (0,5)	2
H1-25-1	GP/122718	Washer (0,1)	1
H1-25-2	GP/125008	Washer (0,15)	1
H1-25-3	GP/125009	Washer (0,2)	1
H1-26	GP/119133-1	Bevel Gear (Small)	1
H1-27	GP/119133-2	Bevel Gear (Large)	1
H1-28	GP/700689	Screw (M6x0,75x4,5)	4
H1-29	GP/341901-1	Screw (M6x0,75x5)	2
H1-30	GP/119133	Gear Set	1
H1-31	GP/123788	Collar	1
H1-32	GP/119105-2	Washer	1



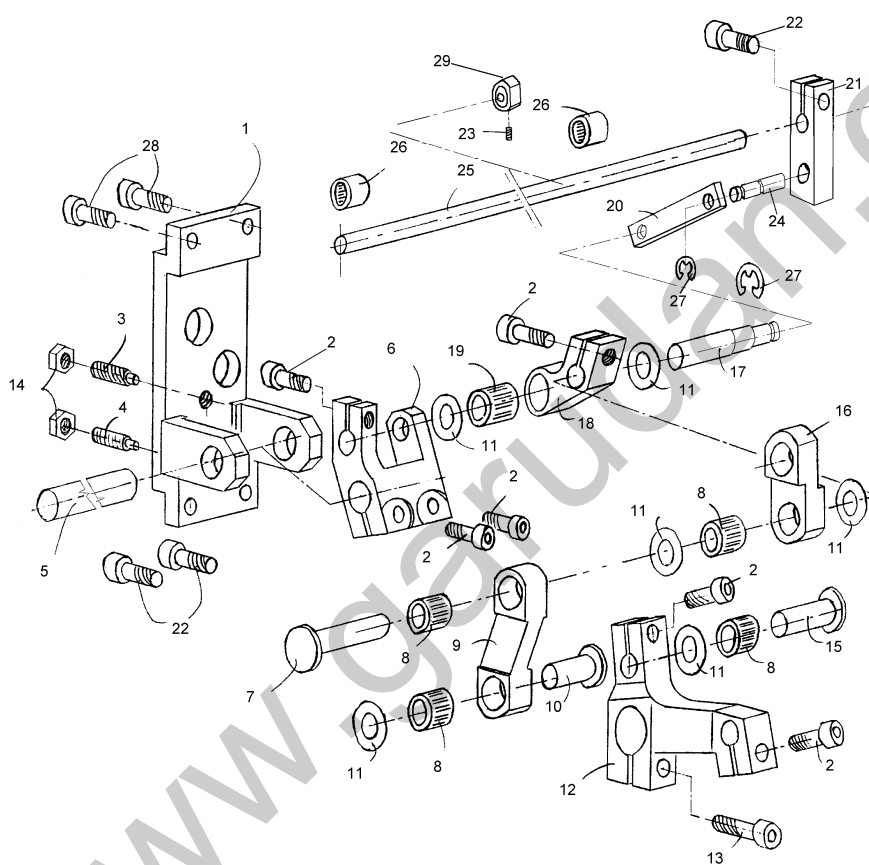
Ref.No.	Part No.	Name of Part	Q'ty
I1-1	GP/SM2-3.1M	Hook Post/chapačový sloupek	1
I1-2	GP/250084	Srew/šroub(M3x0.5x6)	2
I1-3	GP/SM4-26	Holder/držák pevného nože	1
I1-4	GP/700336	Screw/šroub(M4x0,7x6)	1
I1-5	GP/175318	Stud/excentr	1
I1-6	GP/330217	Screw/šroub(M5x4.5)	1
I1-7	GP/SM4-4	Counter Knife/Pevný nůž	1
I1-8	GP/410-449-007	Hold Spring/přidržovací perko	1
I1-9	GP/SM4-24	Pin/excentrický čep	1
I1-10	GP/119143	Spring Plate/pružná západka	1
I1-11	GP/108093	Screw/šroub(M3x0,5x6)	1
I1-12	GP/135292	Screw/šroub(M6x1x15)	4
I1-13	GP/305174	Washer/podložka	4
I1-14	GP/016120	Ball Bearing/kul.ložisko	1
I1-15	GP/119121	Collar/pouzdro	1
I1-16	GP/700689	Screw/šroub (M6x0,75x4,5)	2
I1-17	GP/175234	Cover Plate	1
I1-19	GP/SM4-25	Screw/šroub	1
I1-20	GP/SM4-28-3	Moving Knife/pohyblivý nůž	1
I1-21	GP/SM2-3.3	Trimming Shaft/odstříhová hřídel	1
I1-22	GP/SM2-3.6	Tube/trubka	1
I1-23	GP/SM2-3.5	Distance Ring/distanční kroužek	1
I1-24	GP/SM2-3.4	Housing/pouzdro	1
I1-25	GP/M4x5	Screw/šroub M4x5 DIN 916	4
I1-26	GP/M4x8	Screw/šroub M4x8 DIN 912	1
I1-27	GP/M4x8	Screw/šroub M4x8 DIN 84A	2
I1-29	GP/101076	Post Cap Assy/kryt chapače úplný	1
I1-30	GP/108093	Screw	2
I1-31	GP/101076-1	Pin/ čep	1
I1-32	GP/101076-2	Hinge/závěs	1
I1-33	GP/101076-3	Post Cap/kryt chapače	1



Ref.No.	Part No.	Name of Part	Q'ty
I3-1	GP/119145	Cover Plate/kryt	1
I3-2	GP/250084	Screw/šroub(M3x0,5x6)	4
I3-3	GP/SM5-4.9M	Support Plate/levý sloupek	1
I3-4	GP/119144	Washer/podložka	2
I3-5	GP/130224	Screw/šroub(M5x0,8x12)	2
I3-6	GP/182451	Screw/šroub(m6x1,0x14)	1
I3-7	GP/119725	Stud/čep	1
I3-8	GP/317170	Screw/šroub(M4x0,7x10)	1
I3-10	GP/305174	Washer/podložka	4
I3-11	GP/135292	Screw/šroub(M6x1,0x15)	4
I3-12	GP/119121	Collar/pouzdro	1
I3-13	GP/700689	Screw/šroub(M6x0,75x4,5)	2
I3-14	GP/016120	Ball Bearing/ložisko	1
I3-15	GP/305144	Cover Plate/kryt	1
I3-16	GP/210168	Screw/šroub(M4x0,7x10)	2
I3-17	GP/M2,5x4	Screw/šroub DIN 963	2
I3-18-1	GP/SM4-14	Needle Plate Insert(needle hole 1,3mm)	1
I3-18-2	GP/SM4-15	Needle Plate Insert(needle hole 1,6mm)	1
I3-18-3	GP/SM4-16	Needle Plate Insert(needle hole 2,1mm)	1
I3-19	GP/SM4-13	Needle Plate/stehová deska	1

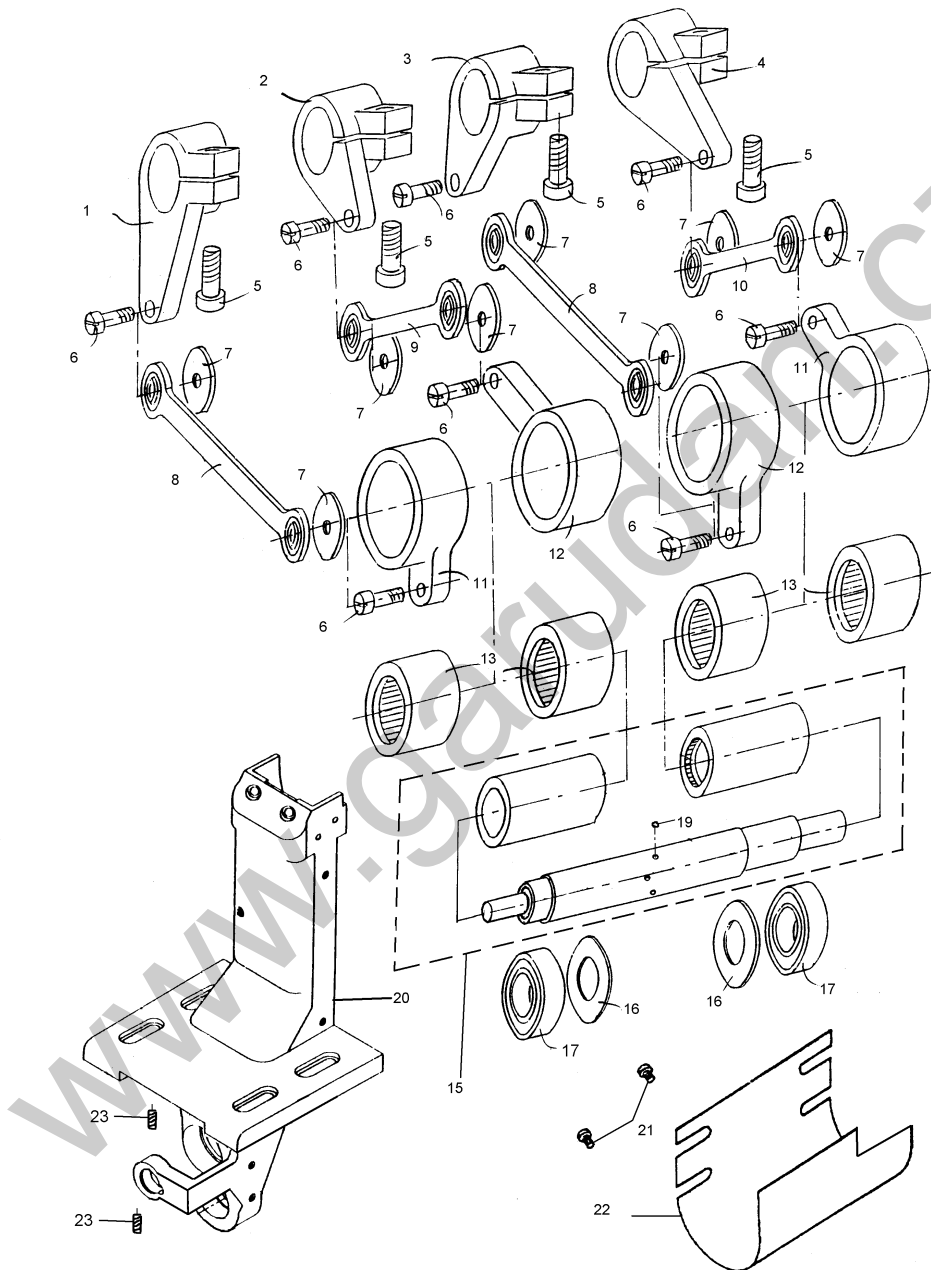


Ref.No.	Part No.	Name of Part	Q'ty
J-1	GP/SM4-20	Cam/vačka	1
J-2	GP/SM4-21	Holder/držák odstřihového magnetu	1
J-3	GP/SM2-1.3	Lever/páka	1
J-4	GP/SM2-1.2	Bracket/rameno	1
J-5	GP/SM2-1.6	Pin/čep	1
J-6	GP/SM2-1.7	Roller/kladka	1
J-7	GP/SM2-1.5	Plug/trn	1
J-8	GP/SM2-1.19	Ring/kroužek	1
J-9	GP/SM2-1.10	Stopper/doraz	1
J-10	GP/SM2-1.11	Base/podložka	1
J-11	GP/SM2-3.2	Trimming bracket/odstřih. Rameno	1
J-12	GP/SM2-1.15	Rod/táhl	1
J-13	GP/SM2-1.16	Base/podložka	1
J-14	GP/SM2-1.13	Screw/šroub	1
J-15	GP/SM2-1.9	Screw/šroub	1
J-16	GP/SM2-1.8	Screw/šroub	1
J-17	GP/SM2-1.14	Spring/pružina	1
J-18	GP/M4	Nut/matice M4 DIN 934	1
J-19	GP/EMSA6112-C	Solenoid/magnet EMSA 6112-C	1
J-20	GP/SM2-1.12	Pin/čep	1
J-21	GP/2,3	Locking plate for shaft/pojistný kroužek 2,3 DIN6799	2
J-22	GP/M4x8	Screw/šroub M4x8 DIN 84A	2
J-23	GP/M6x22	Screw/šroub M6x22 DIN 912	2
J-24	GP/M6	Nut/matice M6 DIN 934	1
J-25	GP/M5	Nut/matice M5 DIN 934	3
J-26	GP/M5x14	Screw/šroub M5x14 DIN 912	3
J-27	GP/M5x12	Screw/šroub M5x12 DIN 912	0
J-28	GP/SB PHS 5R	Rod.end.bearing/kloubové ložisko SB PHS 5R	2
J-29	GP/M5x6	Screw/šroub M5x6 DIN 916	1
J-30	GP/335902	Screw/šroub M6x0,75x10	2

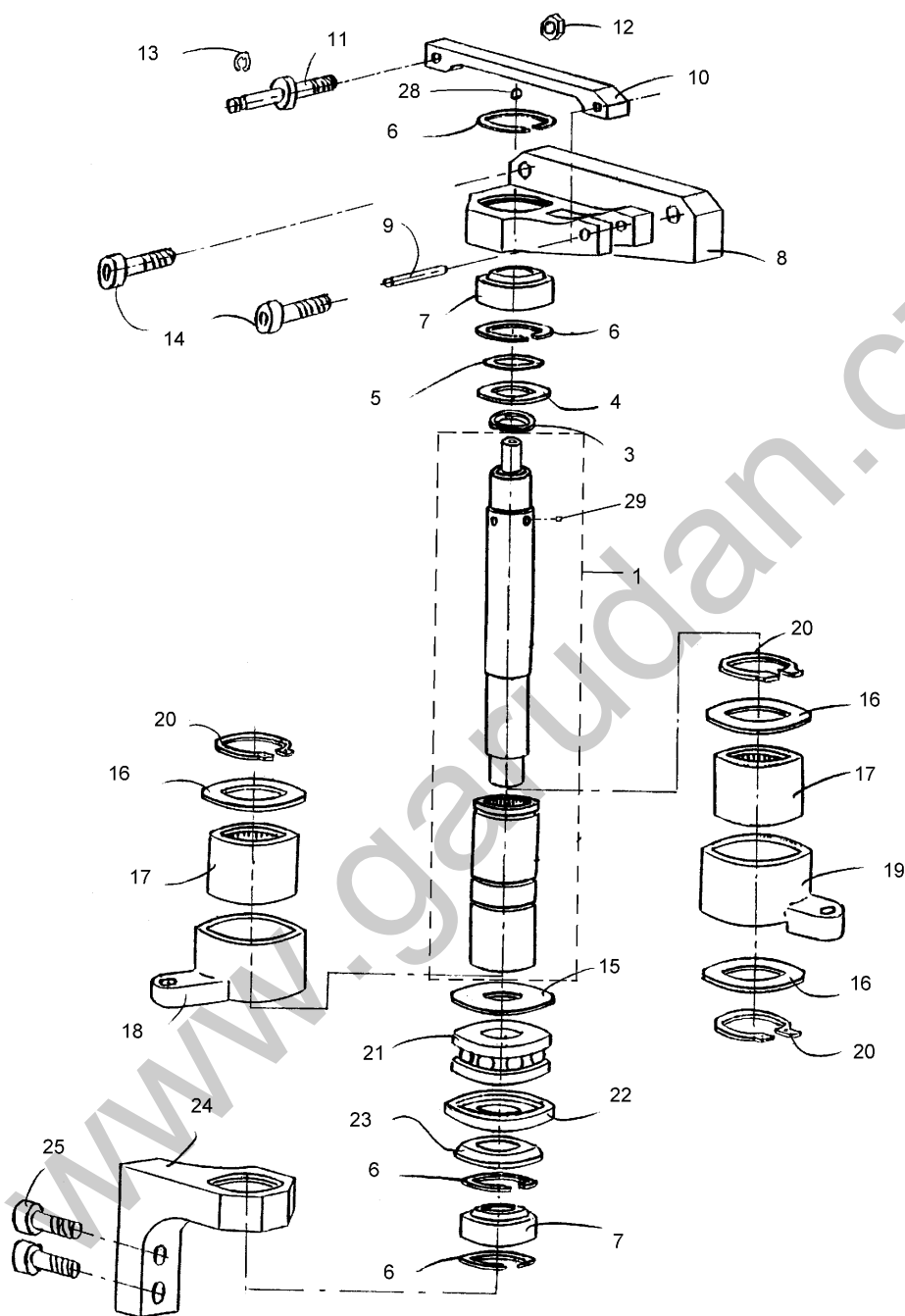


|
|

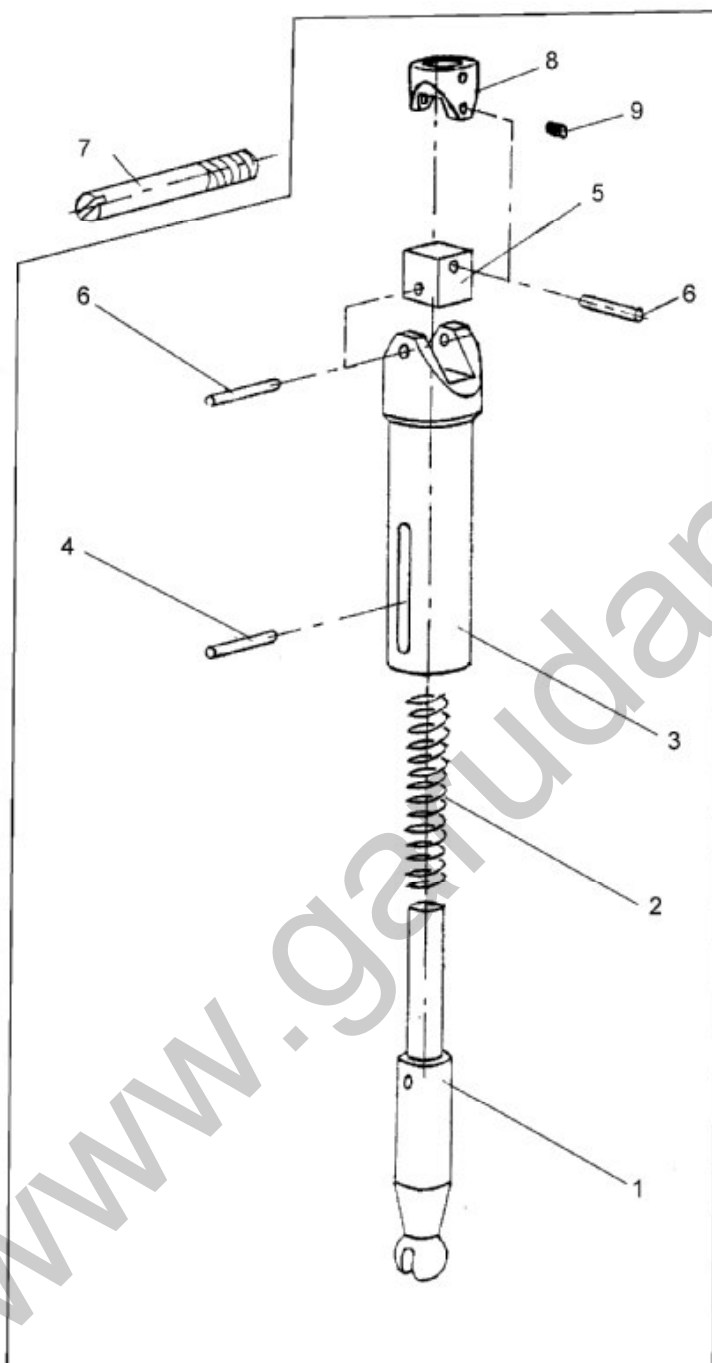
Ref.No.	Part No.	Name of Part	Q'ty
K1-1	GP/SM5-11.1	Holder/držák	1
K1-2	GP/M5x12	Screw/šroub M5x12 DIN 912	10
K1-3	GP/M5x16	Screw/šroub M5x16 DIN 915	1
K1-4	GP/M5x30	Screw/šroub M5x30 DIN 915	1
K1-5	GP/SM5-1.10	Shaft/hřídel	1
K1-6	GP/SM5-11.7	Crank/vidlice	1
K1-7	GP/SM5-1.14	Pin/čep	1
K1-8	GP/K8x11x10TN	Needle Bearing/jehl.věvec K8x11x10TN	4
K1-9	GP/SM5-11.4	Connecting Rod/ojnice 30	1
K1-10	GP/SM5-1.12	Pin/čep	1
K1-11	GP/BN 1976	Washer/podložka DIN 988 ,8x14x0,5	6
K1-12	GP/SM5-1.22	Rod/páka	1
K1-13	GP/M6x16	Screw/šroub M6x16 DIN 912	1
K1-14	GP/M5	Nut/matice M5 DIN 934	2
K1-15	GP/SM5-1.13	Pin/čep	1
K1-16	GP/SM5-1.5	Connecting Rod/ojnice 20	1
K1-17	GP/SM5-11.13	Pin/čep	1
K1-18	GP/SM5-11.8	Rod/rameno	1
K1-19	GP/K8x11x13TN	Needle Bearing/jehl.věvec K8x11x13TN	1
K1-20	GP/SM5-11.11	Rod/táhlo	1
K1-21	GP/SM5-11.14	Rod/rameno	1
K1-22	GP/M5x10	Screw/šroub M5x10 DIN 912	1
K1-23	GP/M4x4	Screw/šroub M4x4 DIN 916	2
K1-24	GP/SM5--4.6	Pin/čep	1
K1-25	GP/SM5-1.23	Shaft/hřídel	1
K1-26	GP/HK0608	Needle Bearing/jehl.ložisko HK 0608	3
K1-27	GP/4	Locking Plate For Shaft/poj kroužek 4 DIN6799	1
K1-28	GP/M5x14	Screw/šroub M5x14 DIN 912	2
K1-29	GP/SM5-1.21	Washer/kroužek	1



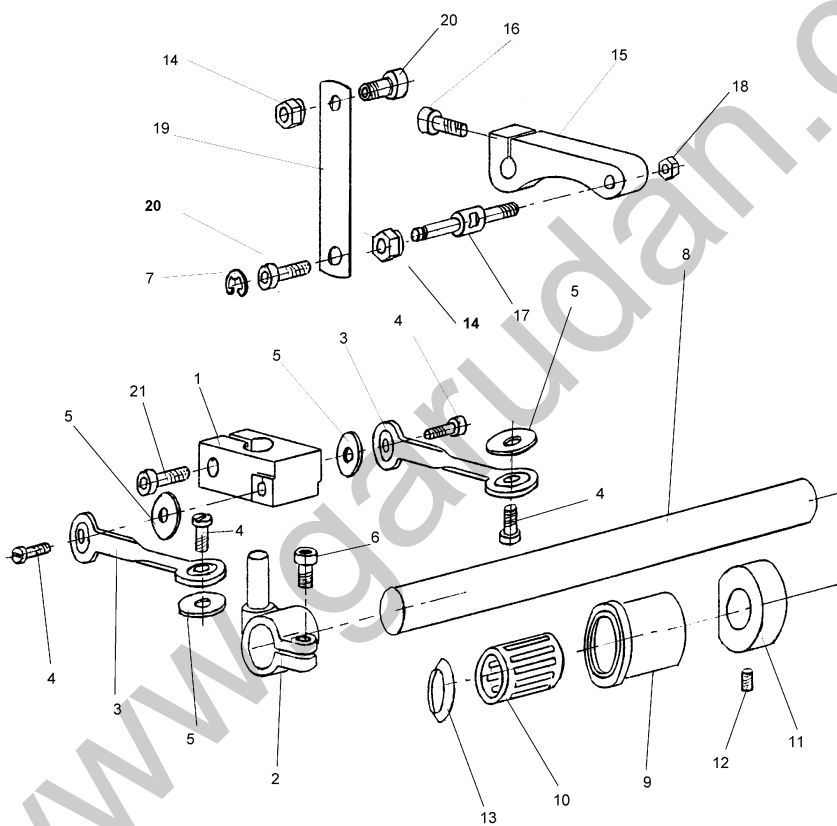
Ref. No.	Part No.	Name of Part	Q'ty
K2-1	GP/SM5-21.3	Rod/Rameno SB	1
K2-2	GP/SM5-2.10	Rod/Rameno SJ	1
K2-3	GP/SM5-2.12	Rod/rameno ZJ	1
K2-4	GP/SM5-2.11	Rod/rameno ZB	1
K2-5	GP/M5x12	Screw/šroub M5x12 DIN 912	4
K2-6	GP/174176	Screw/šroub (M4x10)	8
K2-7	GP/119087	Oil Felt/plstěná podložka	8
K2-8	GP/SM5-S2.5	Rod/táhlo SB-ZJ	2
K2-9	GP/SM5-S2.6	Rod/táhlo SJ	1
K2-10	GP/SM5-2.7	Rod/táhlo ZB	1
K2-11	GP/SM5-2.13	Bushing/pouzdro B	2
K2-12	GP/SM5-2.14	Bushing/pouzdro J	2
K2-13	GP/HF1616	Needle Bearing/volnoběžné pouzdro HF 1616	4
K2-15	GP/SM5-S21	Shaft-Set/Hřídel úplná	1
K2-16	GP/10x22/0,3	Washer/distanční podl. 10x22/0,3 DIN 988	2
K2-17	GP/61900	Bearing/ložisko 61900	2
K2-19	GP/RB-2.5	Ball/kulička RB - 2,5	6
K2-20	GP/SM5-4.9M	Support Plate/levý sloupek	1
K2-21	GP/M6x6	Screw/šroub M6x6 DIN 912	2
K2-22	GP/SM3-23	Cover/kryt	1
K2-23	GP/M4X8	Screw/šroub M4x8 DIN 914	2



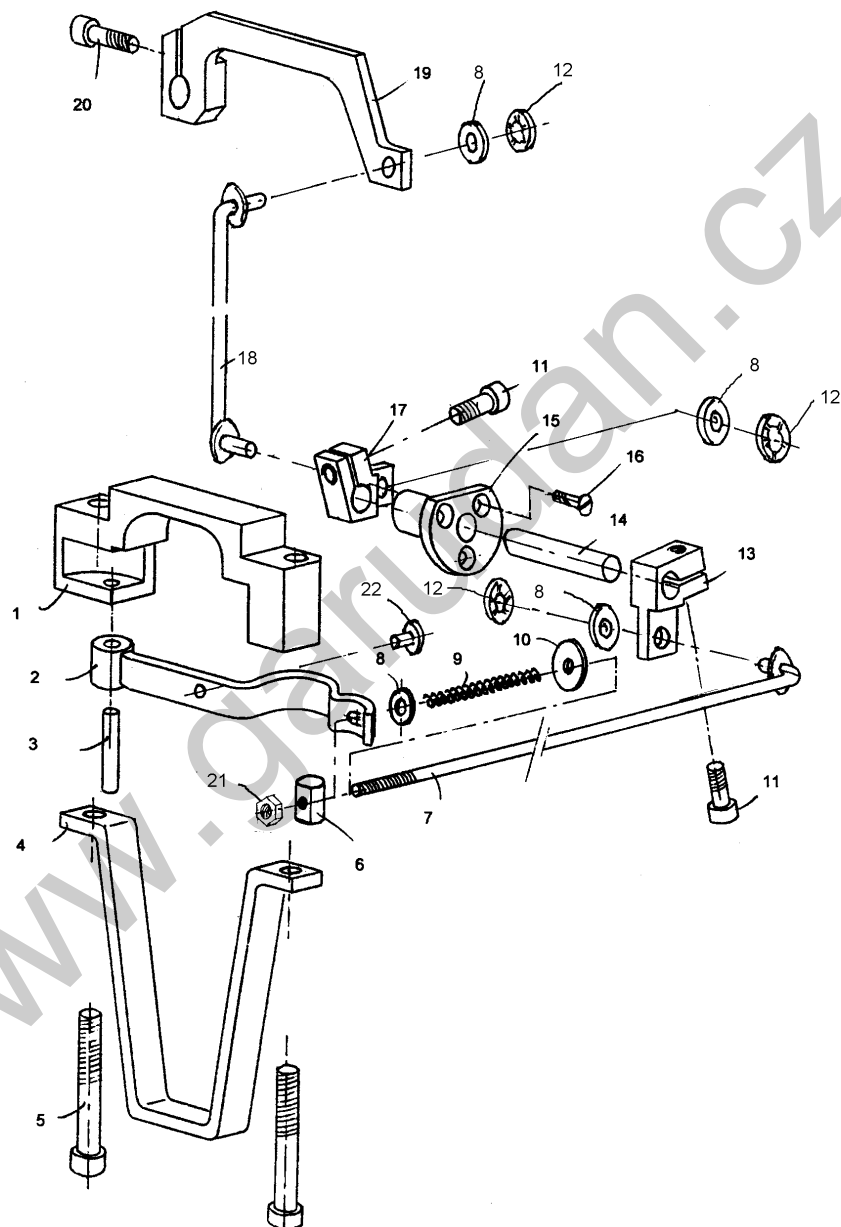
Ref.No.	Part No.	Name of Part	Q'ty
K3-1	GP/SM5-S31	Shaft-Set/hřídel úplná	1
K3-3	GP/SM5-31.37	Washer/kroužek	1
K4-4	GP/SM5-31.33	Oil Felt/plstěný kroužek	1
K3-5	GP/130224	Washer/podl.dist. DIN 988,10x16/0,5(+0,3)	1
K3-6	GP/BR19	Locking Plate/poj.kroužek BR19	4
K3-7	GP/GE10E	Bearing/kloubové ložisko GE 10 E	2
K3-8	GP/SM5-31.17	Holder/horní držák	1
K3-9	GP/3m6x20	Pin/kolík 3m6x20, DIN 6325	1
K3-10	GP/SM5-31.19	Rod/rameno	1
K3-11	GP/SM5-31.8	Pin/čep	1
K3-12	GP/M4	Nut/matice M4, DIN 934	1
K3-13	GP/2,3	Locking Plate/poj.kroužek 2,3 DIN 6799	1
K3-14	GP/M5x12	Screw/šroub M5x12 DIN 912	2
K3-15	GP/SM5-31.20	Washer/kroužek	1
K3-16	GP/SM3-16	Washer/podložka	3
K3-17	GP/HF1616	Needle bearing/volnoběžné pouzdro HF1616	2
K3-18	GP/SM5-31.26	Bushing/pouzdro J	1
K3-19	GP/SM5-31.25	Bushing/pouzdro B	1
K3-20	GP/16	Locking Plate/poj.kroužek 16 DIN 471	3
K3-21	GP/51100	Bearing/ložisko axiální 51100	1
K3-22	GP/SM5-31.28	Washer/kuželová podložka	1
K3-23	GP/SM5-31.27	Washer/kulová podložka	1
K3-24	GP/SM5-31.18	Holder/spodní držák	1
K3-25	GP/M5x16	Screw/šroub M5x16 DIN 912	2
K3-29	GP/RB-2,5	Ball/kulička RB-2,5	3



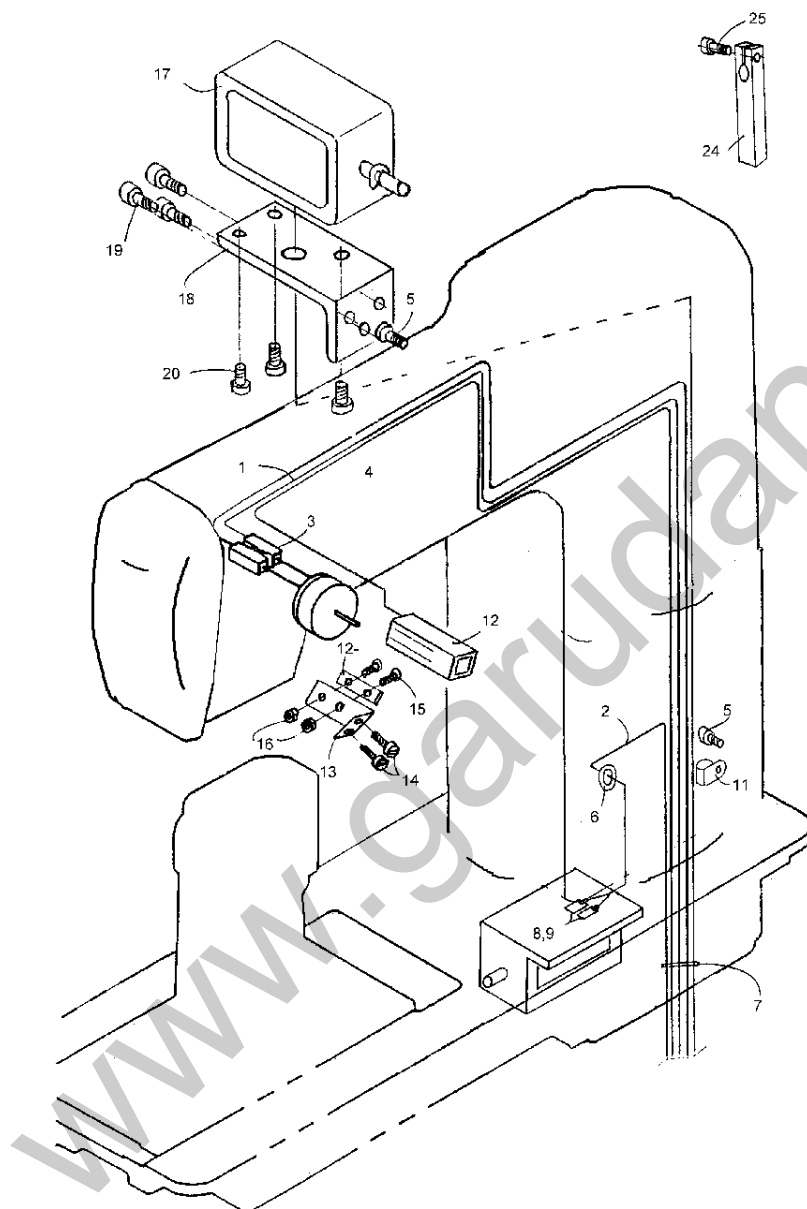
Ref. No.	Part No.	Name of Part	Q'ty
K4-1	GP/SM5-31.29	Shaft/hřídel s kulovým kloubem	1
K4-2	GP/SM5-31.36	Spring/tlačná pružina	1
K4-3	GP/SM5-31.31	Shaft/hřídel	1
K4-4	GP/2,5m6x12	Pin/kolík 2,5m6x12 DIN6325	1
K4-5	GP/SM5-31.32	Clutch/kloubová spojka	1
K4-6	GP/2m6x14	Pin/kolík 2m6x14 DIN 6325	2
K4-7	GP/M5x30	Screw/šroub M5x30 DIN 427	1
K4-8	GP/SM5-31.30	Universal Joint	1
K4-9	GP/M4x4	Screw M4x4 DIN 916	2
K4-10	GP/SM5-S4	Complete set/kompletní hřídel	
		***Supplied only complete set SM5-S4	



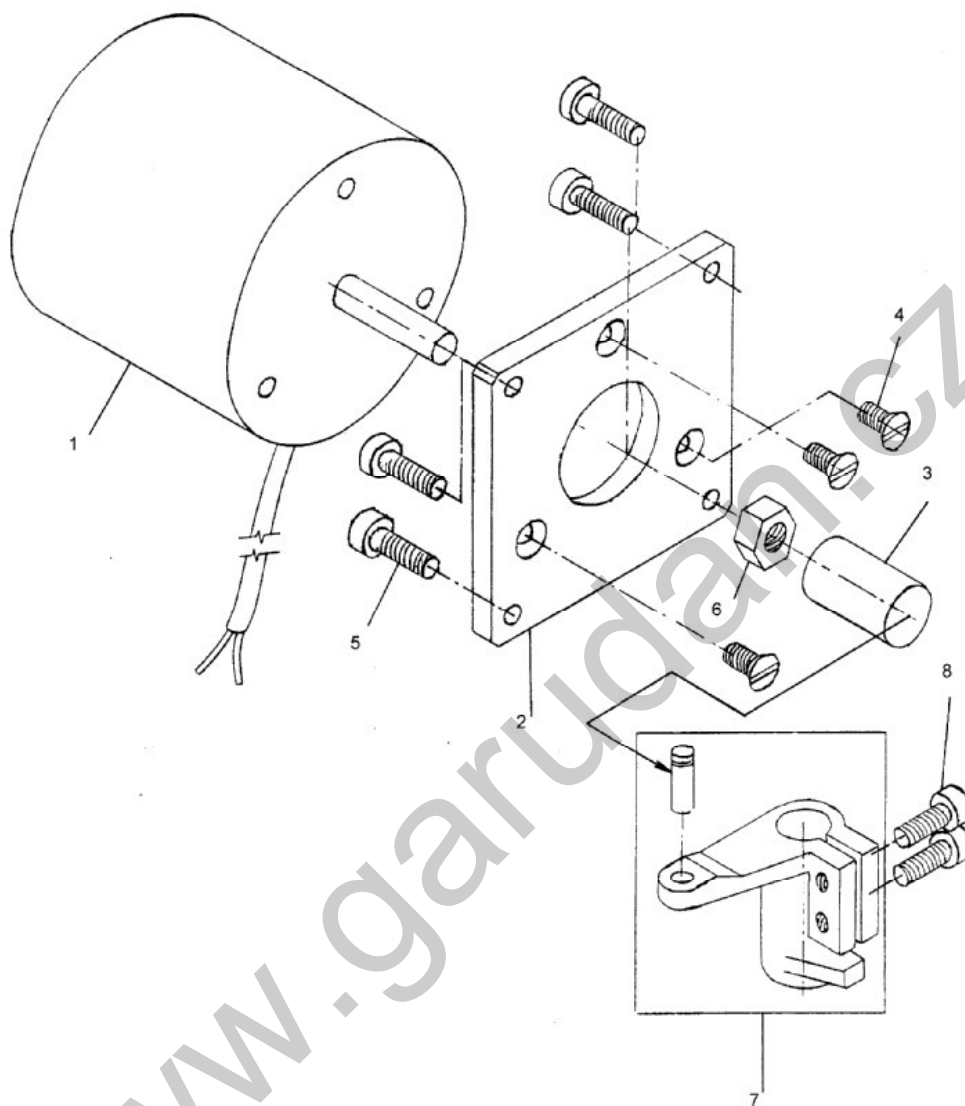
Ref.No.	Part No.	Name of Part	Q'ty
K5-1	GP/SM5-31.38	Holder/držák	1
K5-2	GP/119163	Crank/páka	1
K5-3	GP/119507	Link/táhlo	2
K5-4	GP/174176	Screw/šroub(M4x10)	4
K5-5	GP/119087	Oil Felt/plstěný kroužek	4
K5-6	GP/M5x12	Screw/šroub M5x12 DIN 912	2
K5-7	GP/2,3	Locking Plate/poj.kroužek 2,3 DIN 6799	1
K5-8	GP/SM5-41.20	Upper side shaft/hřídel	1
K5-9	GP/118600	Bushing/pouzdro	2
K5-10	GP/215124	Needle Bearing/jehl.ložisko	2
K5-11	GP/118504	Collar/kroužek	1
K5-12	GP/700689	Screw/šroub(M6x4,5)	1
K5-13	GP/133283	Washer/poj.kroužek	4
K5-14	GP/SM5-31.10	Nut/matice	2
K5-15	GP/SM5-31.43	Rod/rameno	1
K5-16	GP/M4x10	Screw/šroub M4x10 DIN 912	1
K5-17	GP/SM5-31.7	Pin/spodní čep	1
K5-18	GP/M4	Nut/matice M4 DIN934	1
K5-19	GP/SM5-31.42	Rod/táhlo	1
K5-20	GP/SM5-31.9	Bushing/puzdro	2
K5-21	GP/M5x14	Screw/šroub M5x14 DIN 912	1



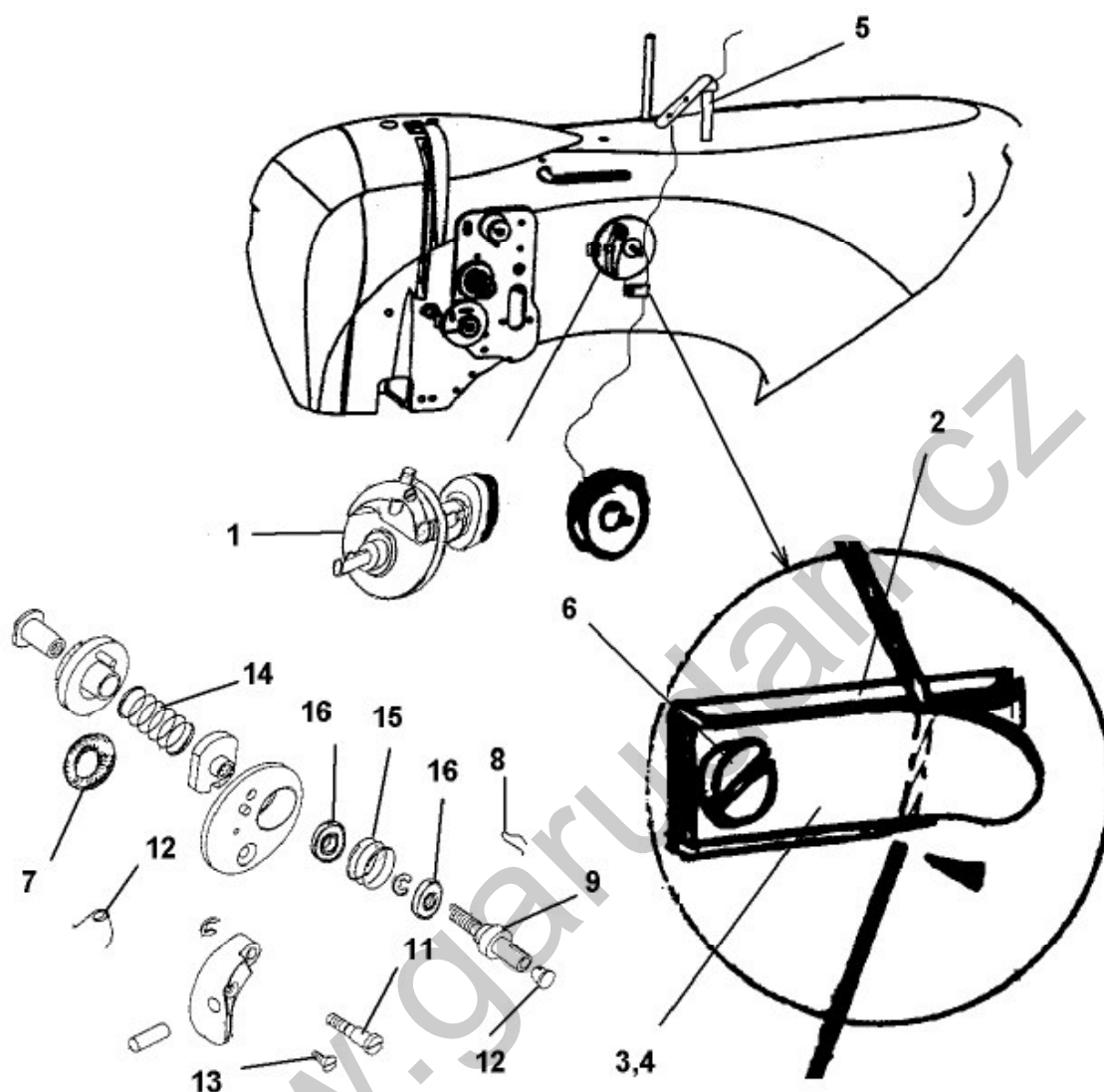
Ref.No.	Part No.	Name of Part	Q'ty
K6- 1	GP/SM5-21.8	Holder/držák	1
K6- 2	GP/SM5-21.2	Rod/páka	1
K6- 3	GP/5m6x25	Pin/kolík 5m6x25 DIN 12771A	1
K6- 4	GP/SM5-2.4	Bracket/podpěra	1
K6- 5	GP/M6x40	Screw/šroub M6x40 DIN 912	2
K6- 6	GP/SM5-2.8	Nut/matice	1
K6- 7	GP/SM5-S4.12	Lever/táhlo	1
K6- 8	GP/4	Washer/podložka	4
K6- 9	GP/SM5-31.36	Spring/pružina	1
K6- 10	GP/5x20	Washer/Podložka 5x20/1,5 BN 732	1
K6- 11	GP/M5x12	Screw/šroub M5x12 DIN 912	2
K6- 12	GP/4	Washer/pojistný kroužek 4 BN 833	3
K6- 13	GP/SM5-4.10	Rod/rameno	1
K6- 14	GP/SM5-4.13	Pin/čep	1
K6- 15	GP/SM5-4.2	Bushing/pouzdro	1
K6- 16	GP/M4x10	Screw/šroub M4x10 DIN 963A	3
K6- 17	GP/SM5-41.15	Rod/rameno	1
K6- 18	GP/SM5-S4.14	Lever/táhlo	1
K6- 19	GP/SM5-41.14	Rod/rameno	1
K6- 20	GP/M5x16	Screw/šroub M5x16 DIN 912	1
K6- 21	GP/M5	Nut/matice M5 DIN 934	1
K6- 22	GP/SM5-21.9	Bearing Surface/opěrka	1



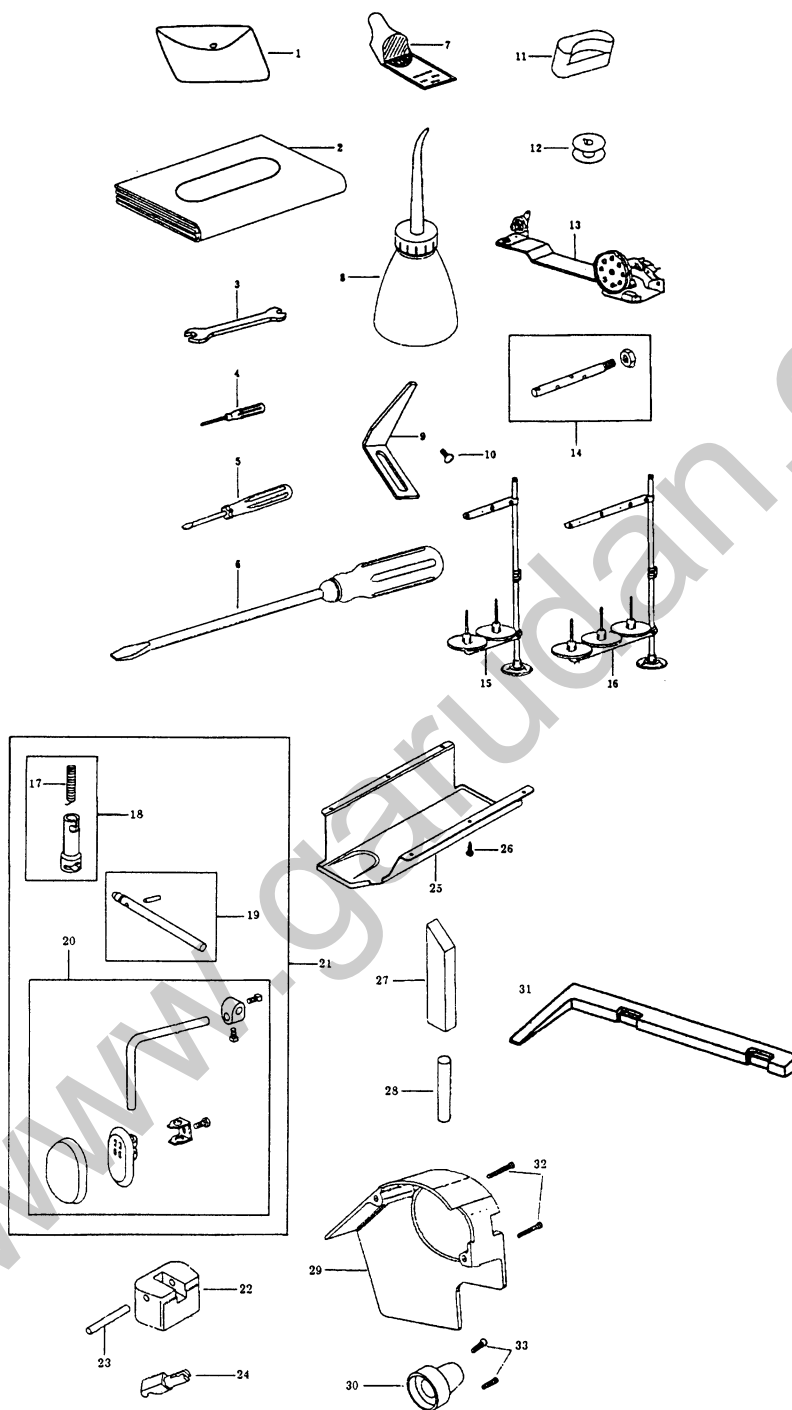
Ref.No.	Part No.	Name of Part	Q'ty
K8-1	GP/2x0,5	Cabel/vodič kruh.průřez 2x0,5,l=1,5m	1
K8-2	GP/2x0,5	Cabel/vodič kruh.průřez 2x0,5,l=1m	1
K8-3	GP/MATE-N-LOK	Connector MATE-N-LOK	1
K8-3-1	GP/1-480318-0	MATE-N-LOK/kryt dutinek 2P/kab	1
K8-3-2	GP/1-480319-0	MATE-N-LOK/kryt kolíků 2P/kab	1
K8-3-3	GP/0-163304-2	MATE-N-LOK/dutinka/0,5-1,0 Sn	2
K8-3-4	GP/0-163305-2	MATE-N-LOK/kolík/0,5-1,0 Sn	2
K8-4	GP/2x0,35	Cabel/vodič kruh.průřez 2x0,35,l=1,25m	1
K8-5	GP/M4x8	Screw/šroub M4x8 DIN 84A	1
K8-6	GP/656069	Trough Insert/průchodka F07010SB-16	1
K8-7	GP/115503	Cable Belt/kabelový pásek 2,5mmx100mm	4
K8-8	GP/602110	Connector/konektor 2,5	2
K8-9	GP/121032	Isolator/smršťovací izolace 3,2mm,l=30mm	2
K8-11	GP/4505	Cabel Clamp/kabel.držák CCS 50-S8-C	1
K8-12	GP/SM5-S41.18	Push Button/tlačítko zpátkování	1
K8-12-1	GP/SM5-41.19	Prism/upevňovací prizma	1
K8-13	GP/SM5-41.16	Holder/držák	1
K8-14	GP/M4x6	Screw/šroub M4x6 DIN 84A	2
K8-15	GP/M3x5	Screw/šroub M3x5 DIN 963A	2
K8-16	GP/M3	Nut/matice M3 DIN 934	2
K8-17	GP/EMSA8215-B	Solenoid/magnet EMSA 8215-B	1
K8-18	GP/SM5-41.8	Holder/konzola	1
K8-19	GP/M6x14	Screw/šroub M6x14 DIN 912	3
K8-20	GP/M4x12	Screw/šroub M4x12 DIN 912	3
K8-24	GP/SM5-41.22	Bracket/rameno	1
K8-25	GP/M6x14	Screw/šroub M6x14 DIN 912	1



Ref. No.	Part No.	Name of Part	Q'ty
L- 1	GP/AEVS072-4	Solenoid/magnet AEVS 072-4 175W	1
L- 2	GP/SM8-1	Plate/držák	1
L- 3	GP/SM8-2	Plug/trn	1
L- 4	GP/M5x10	Screw/šroub M5x10 DIN 963A	3
L- 5	GP/M5x14	Screw/šroub M5x14 DIN 912	4
L- 6	GP/M8	Nut/matice M8 DIN 963	1
L- 7	GP/118543A	Crank Shaft/páka s čepem	1
L- 8	GP/130224	Screw/šroub (M5x12)	2



Ref. No.	Part No.	Name of Part	Q'ty
N1-1	GP/GU-100T	Bobbin Winder-Built in	1
N1-2	D/D08082993000	Knife	1
N1-3	D/D08028312900	Spring 283129	1
N1-4	D/D08028313000	Spring 283130	1
N1-5	P/P98002524800	Thread Retainer	1
N1-6	GP/M3x5	Screw M3x5 DIN 84A	1
N1-7	GP/941048-1	O Ring 14x6	1
N1-8	GP/GU-100-024T	Spring	1
N1-9	GP/GU-100-020T	Pin	1
N1-10	GP/GU-100-026T	Plug	1
N1-11	GP/GU-100-025T	Screw	1
N1-12	GP/GU-100-023T	Spring	1
N1-13	GP/M4X10	Screw M4x10 DIN 963A	1
N1-14	GP/GU-100-018T	Spring	1
N1-15	GP/GU-100-019T	Spring	1
N1-16	GP/	Ball Bearing	2



Ref.No.	Part No.	Name of Part	Q'ty
N2-1	GP/123456	Accessory Bag	1
N2-2	GP/029836	Vinyl Cover	1
N2-3	GP/800110	Spanner	1
N2-4	GP/129915	Screw Driver (Small)	1
N2-5	GP/029946	Screw Driver (Middle)	1
N2-6	GP/029007	Screw Driver (Large)	1
N2-7	GP/134LR	Needle	10
N2-8	GP/029394	Oiler	1
N2-9	GP/119089-1	Stitching Length Indicator	1
N2-10	GP/100355	Screw	1
N2-11	GP/032808	Head Cushion	2
N2-12	GP/010079A	Bobbin	4
N2-13	GP/		
N2-14	GP/119026	Spool Pin	1
N2-15	GP/FPL2	Thread Stand (2-Pole)	0
N2-16	GP/FPL3	Thread Stand (3-Pole)	1
N2-17	GP/171543	Spring	1
N2-18	GP/171542	Knee Lever Coupling	1
N2-19	GP/171413	Knee Lever Rod	1
N2-20	GP/171412	Knee Lever Assy	1
N2-21	GP/171411	Knee Lever Rod Assy	1
N2-22	GP/029934	Hinge Connection Seat	2
N2-23	GP/030341	Pin	2
N2-24	GP/029450	Hinge Pin	2
N2-25	GP/118636	Oil Pan	1
N2-26	GP/460157	Screw	6
N2-27	GP/032717	Head Rest Wood	1
N2-28	GP/032717-1	Housing Support Stud	1
N2-29	GP/119078	Belt Cover Set (Large)	1
N2-30	GP/119088	Belt Cover Set (Small)	1
N2-31	GP/119999	Wedge	1
N2-32	GP/119089-2	Screw	2
N2-33	GP/119078-1	Screw	2

www.garudan.cz